



**PIANO REGOLATORE GENERALE**  
**in adeguamento al P.P.A.R.**  
(D.G.P. n° 309/2005, D.C.C. n°29/2005)

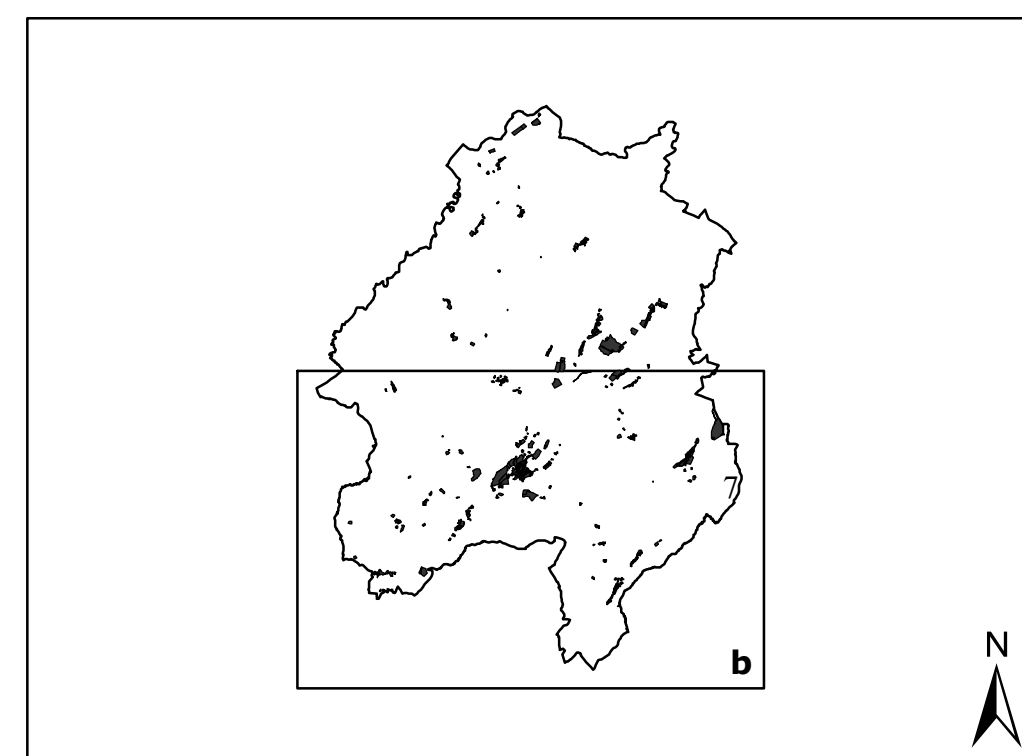
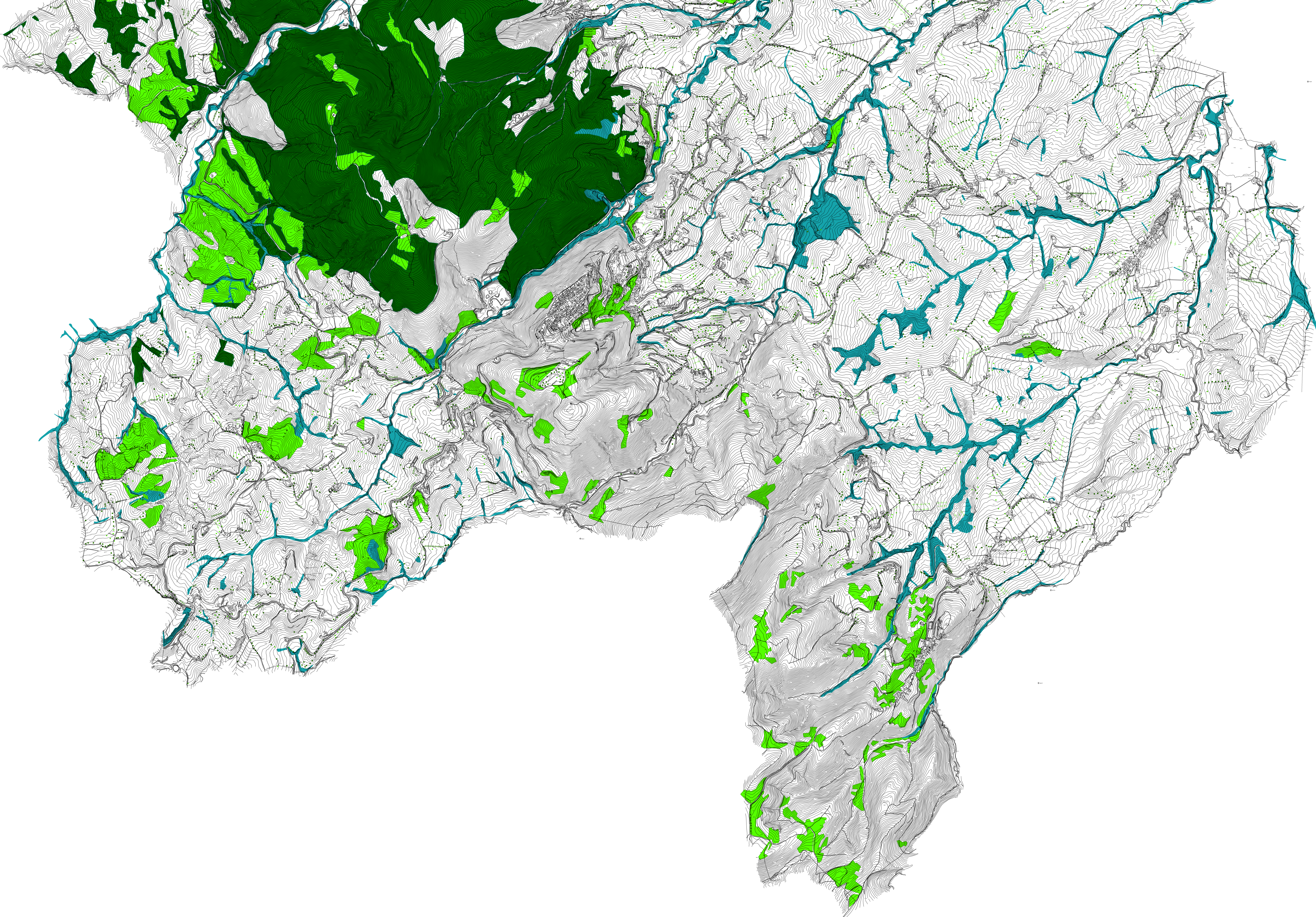









Tavola n° P.2.b scala 1:10000  
**AMBITI DEFINITIVI DI TUTELA**  
**BOTANICO-VEGETAZIONALI DEL PPAR**

settembre 2005



-  Boschi di caducifoglie (art. 34 NTA PPAR)
-  Prati pascolo (art. 35 NTA PPAR)
- Elementi diffusi del paesaggio agrario (art. 37 NTA PPAR)
  -  Vegetazione ripariale
  -  Alberature Stradali
  -  Siepi poderali
  -  Alberature isolate
  -  Querce isolate

*Il rilievo botanico-vegetazionale è stato integrato con le informazioni del Piano Territoriale di Coordinamento - Ufficio SET della Provincia di Ancona*

Ufficio per la redazione del Piano  
 arch. Massimo Bergamo responsabile del progetto  
 arch. Lanfranco Manzotti consulente generale  
 arch. Monica Bocci progetto  
 geol. Massimo Mosca consulente aspetti geologici - geomorfologici  
 agr. Alvaro Rossi consulente aspetti botanico - vegetazionali  
 dott. Paolo Santini consulente aspetti storico - culturali  
 p.i. Manfredi Morici responsabile CAD/GIS