



**PIANO REGOLATORE GENERALE  
in adeguamento al P.P.A.R.**  
(D.G.P. n° 309/2005, D.C.C. n°29/2005)

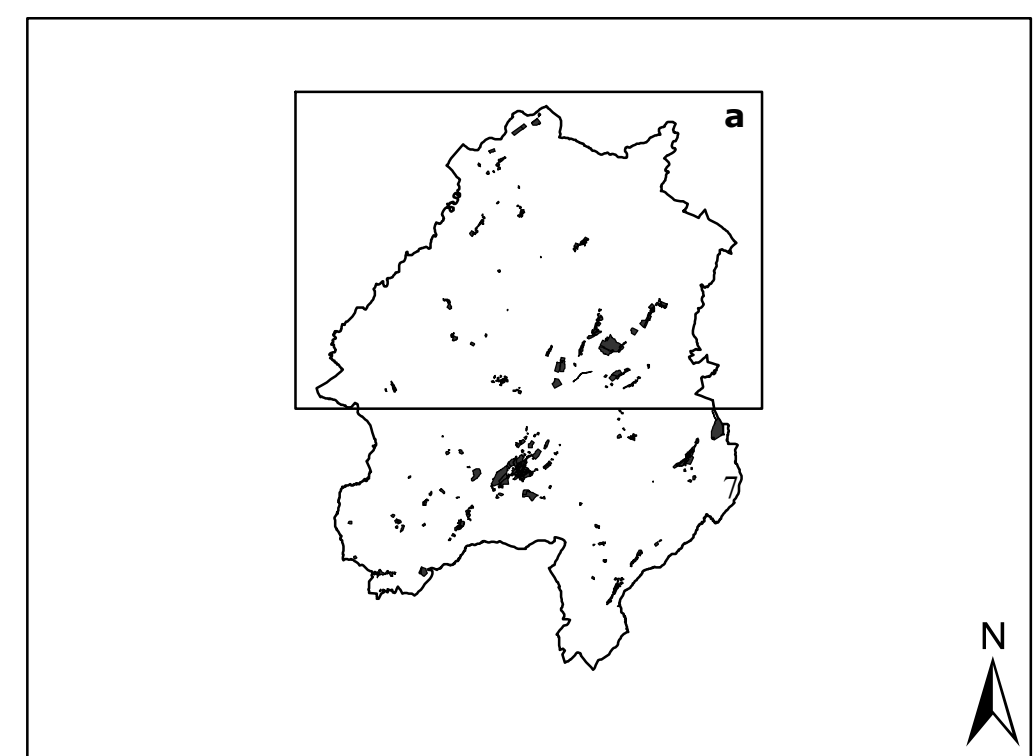
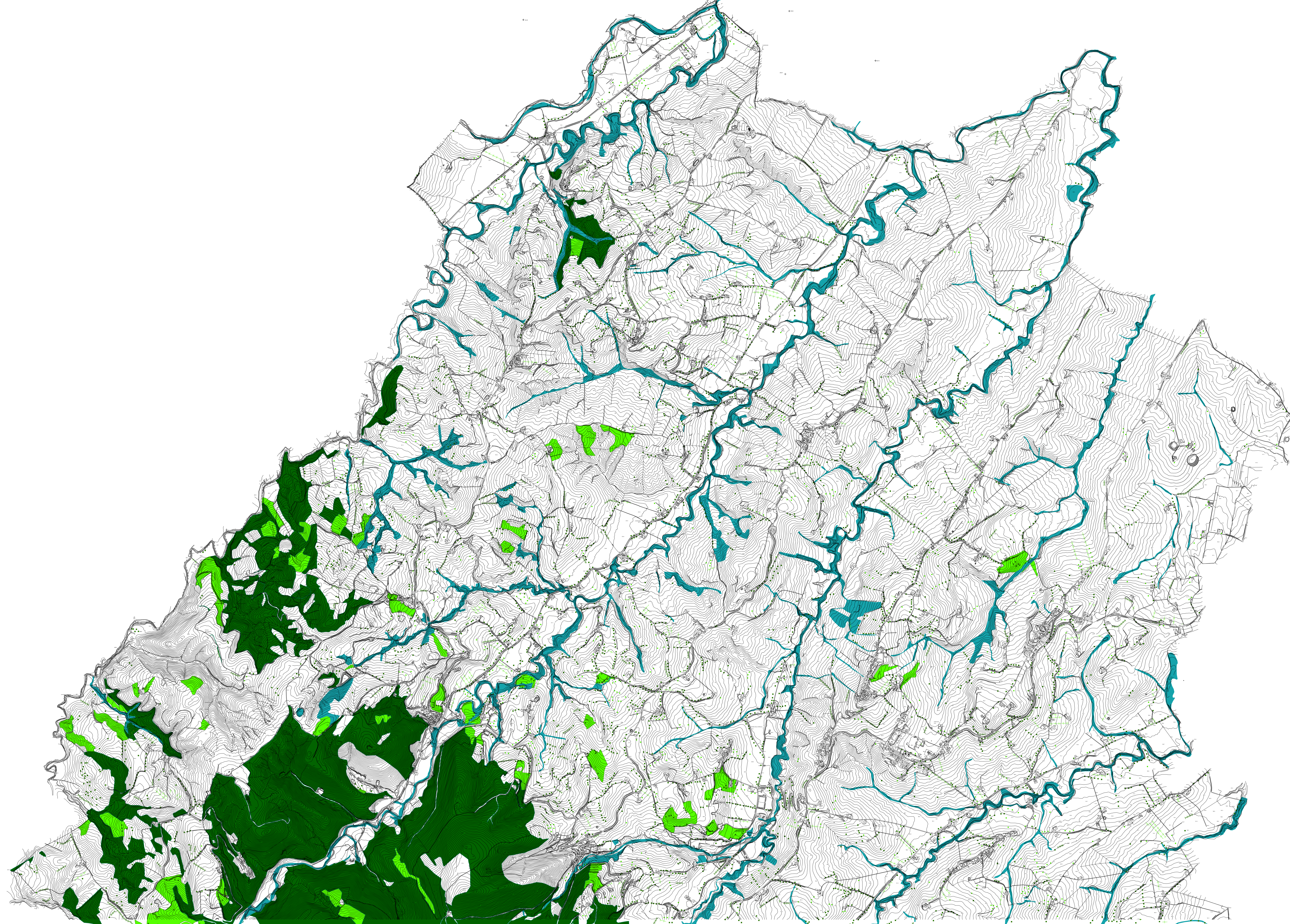


Tavola n° P.2.a scala 1:10000  
**AMBITI DEFINITIVI DI TUTELA  
BOTANICO-VEGETAZIONALI DEL PPAR**

settembre 2005



- Boschi di caducifoglie (art. 34 NTA PPAR)
- Prati pascolo (art. 35 NTA PPAR)
- Elementi diffusi del paesaggio agrario (art. 37 NTA PPAR)
  - Vegetazione ripariale
  - Alberature Stradali
  - Siepi poderali
  - Alberature isolate
  - Querce isolate

*Il rilievo botanico-vegetazionale è stato integrato con le informazioni del Piano Territoriale di Coordinamento - Ufficio SET della Provincia di Ancona*

Ufficio per la redazione del Piano  
arch. Massimo Bergamo responsabile del progetto  
arch. Lanfranco Manzotti consulente generale  
arch. Monica Bocci progetto  
geol. Massimo Mosca consulente aspetti geologici - geomorfologici  
agr. Alvaro Rossi consulente aspetti botanico - vegetazionali  
dot. Paolo Santini consulente aspetti storico - culturali  
pi. Manfredi Morici responsabile CADGIS