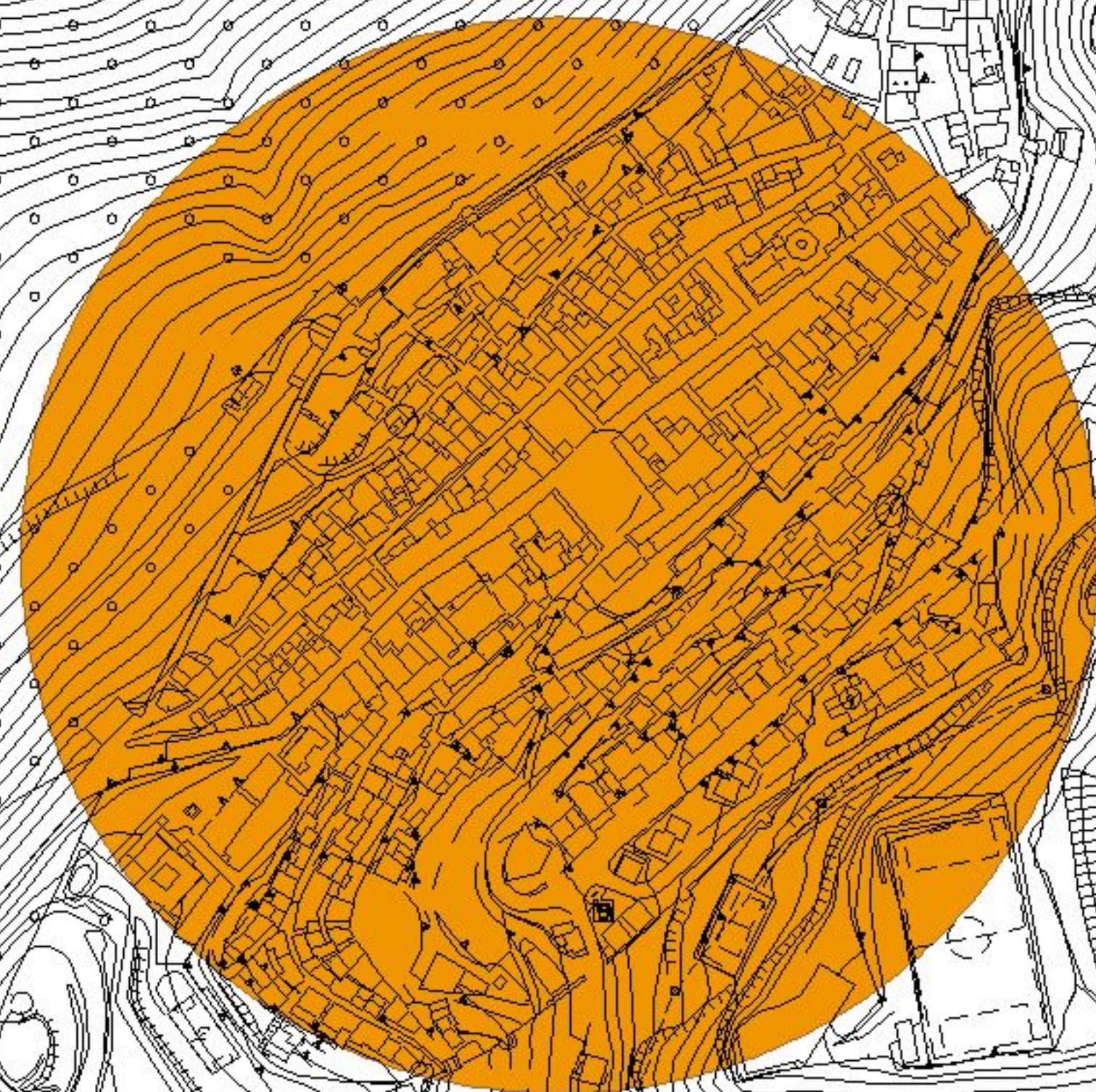


Comune di Arcevia


# P.R.G.

in adeguamento al PPAR

Trasferimento passivo dei vincoli  
dei centri e nuclei storici storici  
del PPAR



ARCEVIA - centro storico

 Trasferimento passivo della tutela  
dei centri storici



1:5000

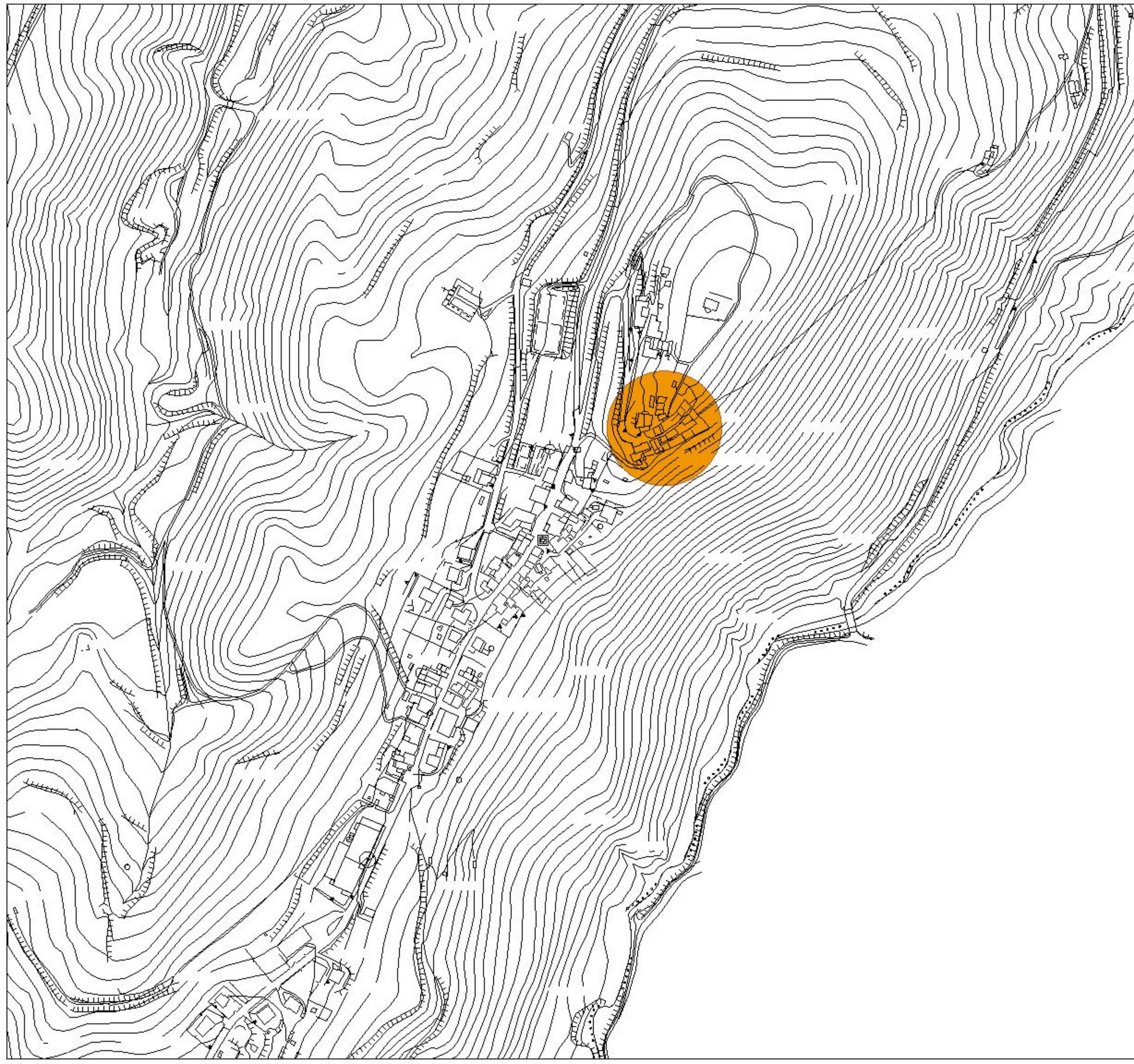


Comune di Arcevia


P.R.G.

in adeguamento al PPAR

Trasferimento passivo dei vincoli  
dei centri e nuclei storici storici  
del PPAR



1) AVACELLI

 Trasferimento passivo della tutela  
dei centri storici



1:5000

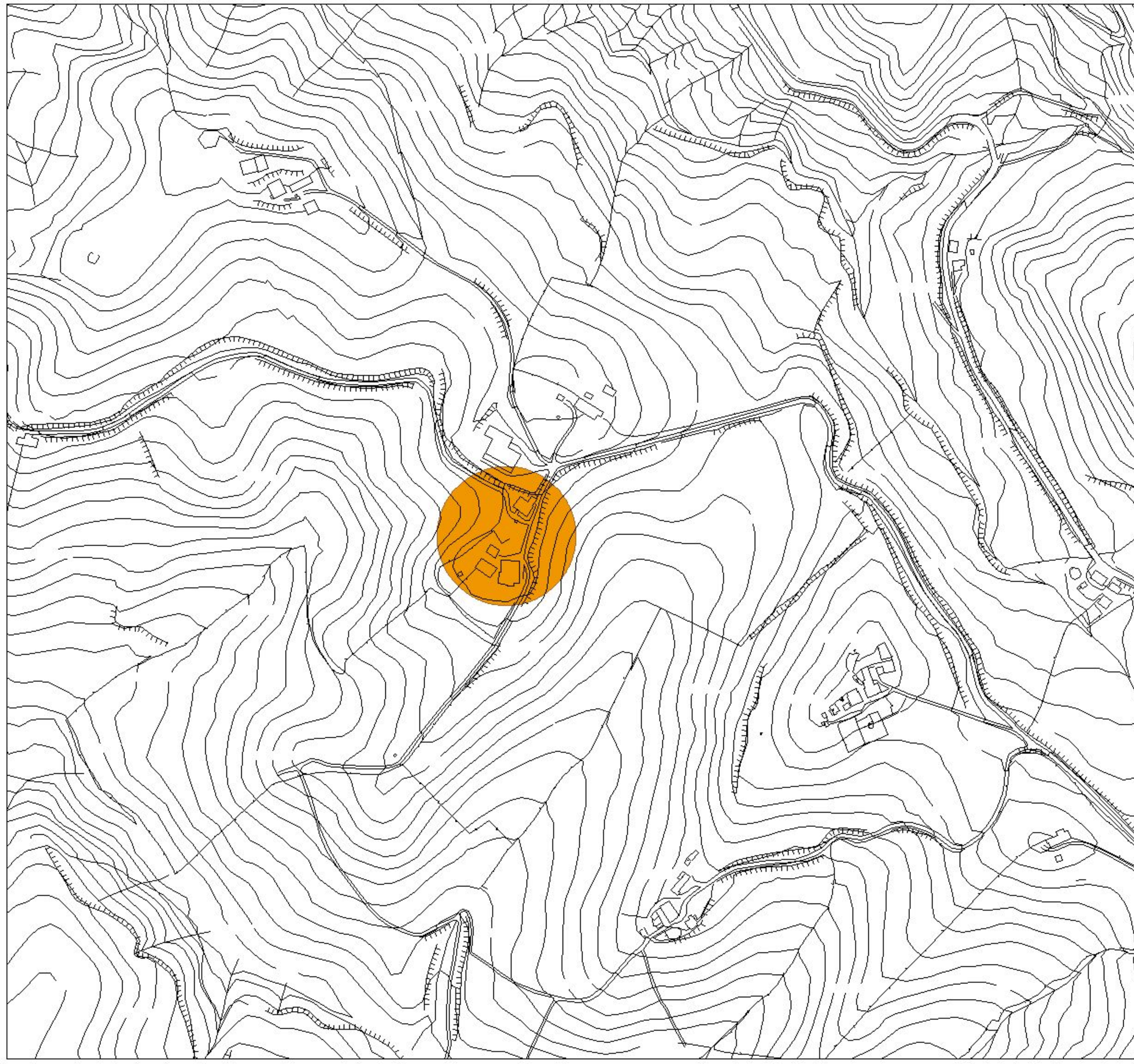


Comune di Arcevia


# P.R.G.

in adeguamento al PPAR

Trasferimento passivo dei vincoli  
dei centri e nuclei storici storici  
del PPAR



4) CASALE

 Trasferimento passivo della tutela  
dei centri storici



1:5000




Comune di Arcevia

# P.R.G.

in adeguamento al PPAR

Trasferimento passivo dei vincoli  
dei centri e nuclei storici storici  
del PPAR

## 2) CASE BOSIMANO

 Trasferimento passivo della tutela  
dei centri storici



1:5000

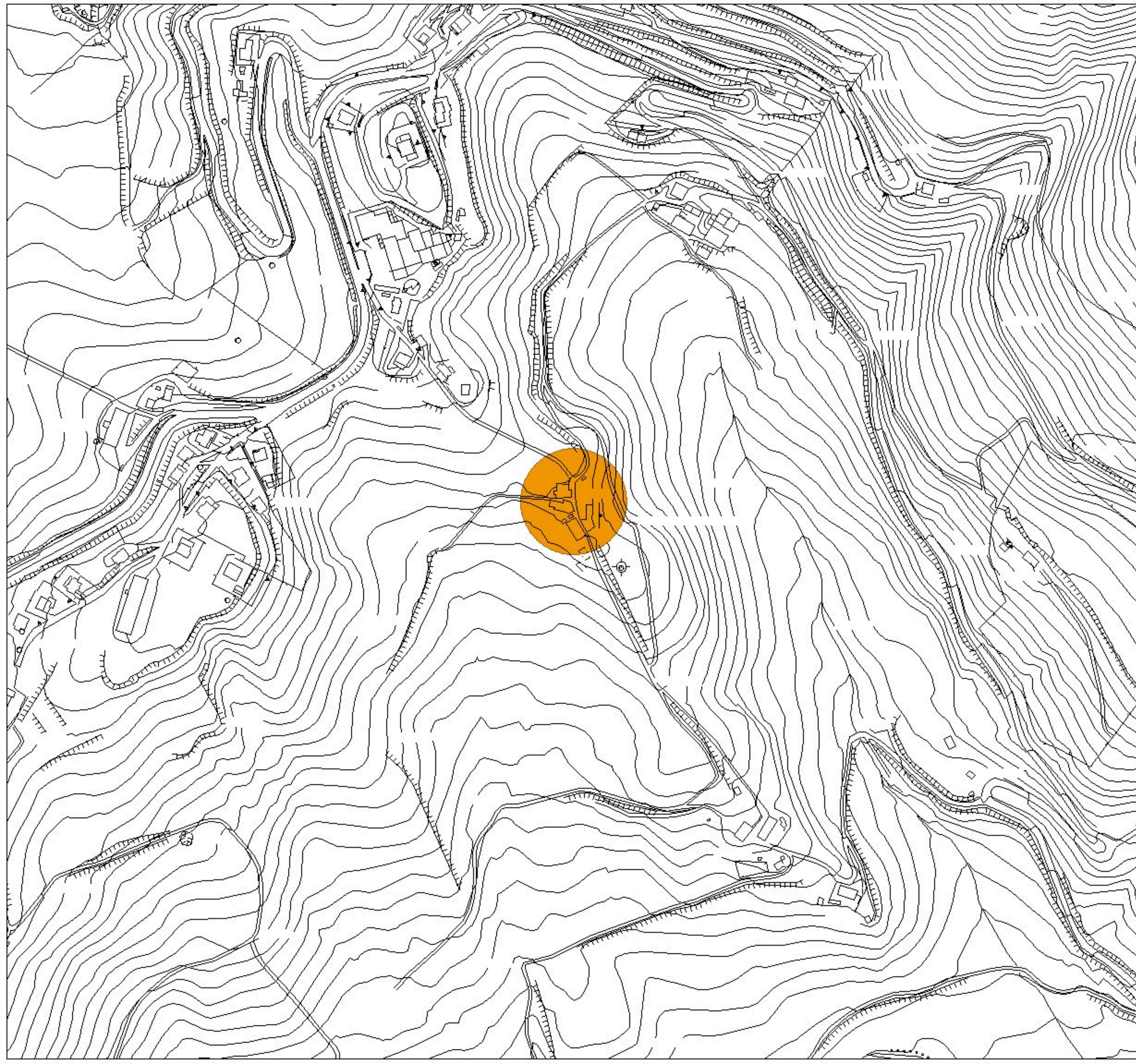


Comune di Arcevia


# P.R.G.

in adeguamento al PPAR

Trasferimento passivo dei vincoli  
dei centri e nuclei storici storici  
del PPAR



## 3) CASE CAMPANARO

 Trasferimento passivo della tutela  
dei centri storici



1:5000




Comune di Arcevia

# P.R.G.

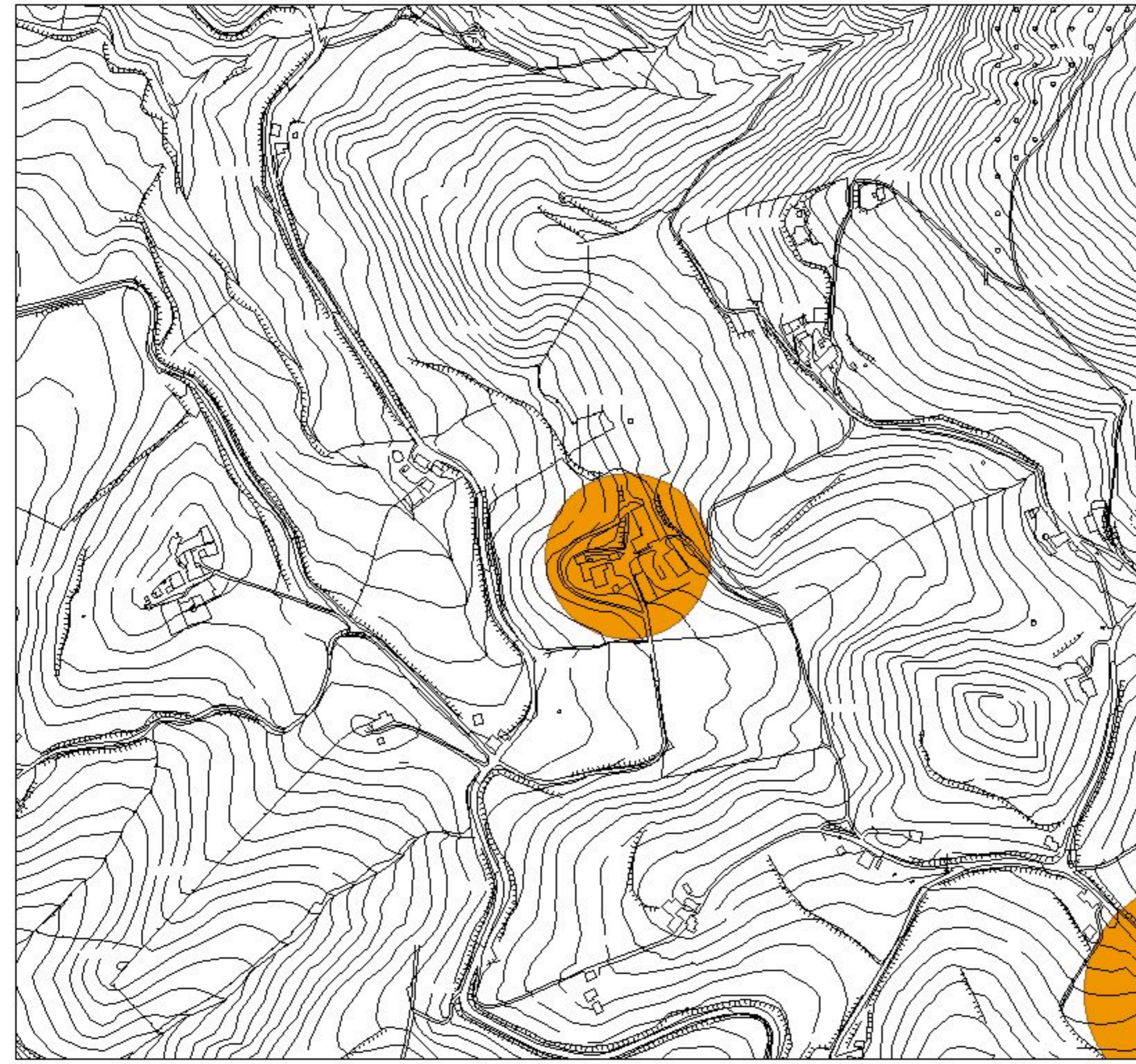
in adeguamento al PPAR

Trasferimento passivo dei vincoli  
dei centri e nuclei storici storici  
del PPAR

10) CASE FIORENZUOLA

 Trasferimento passivo della tutela  
dei centri storici

  
1:5000



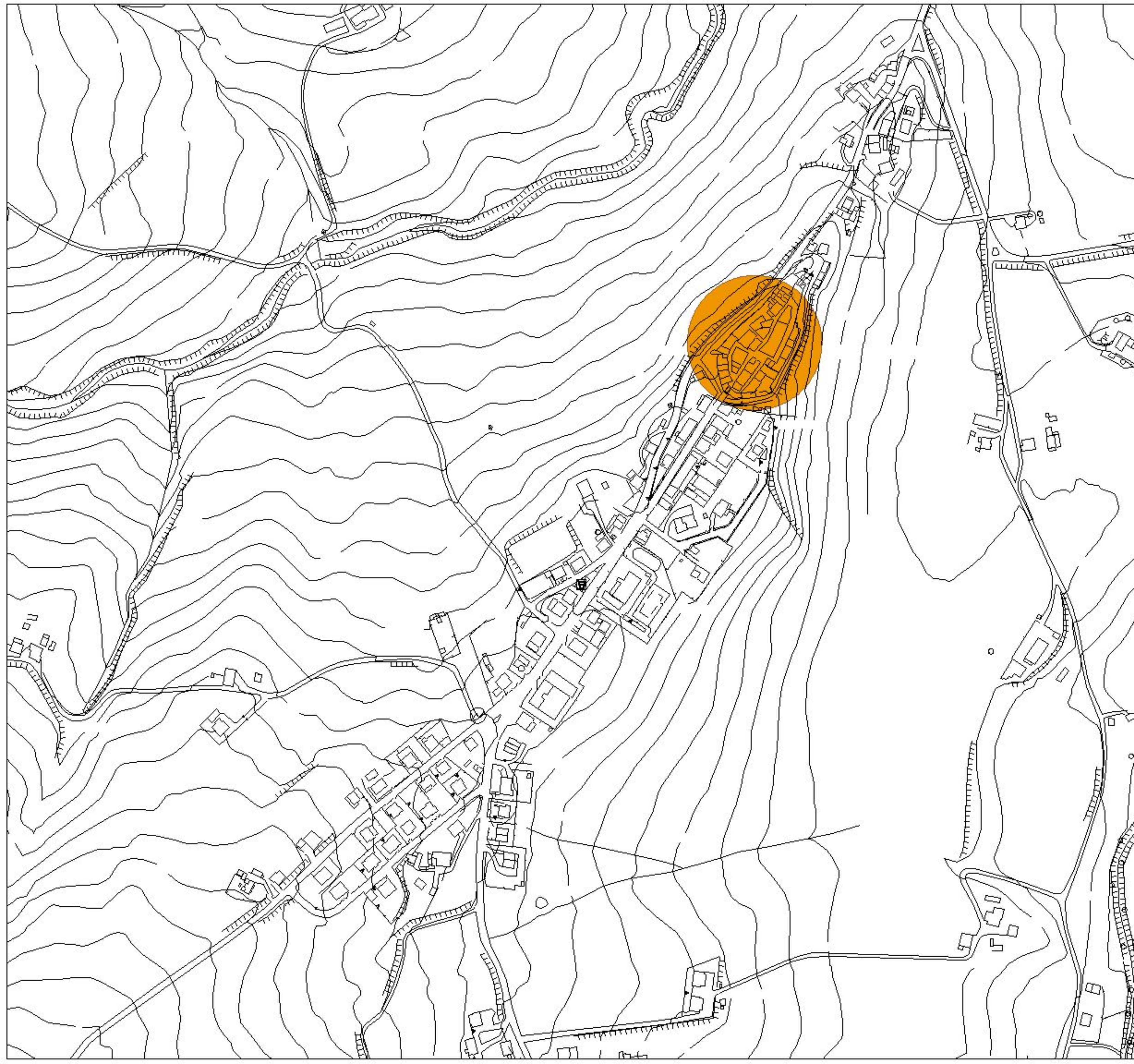


Comune di Arcevia


# P.R.G.

in adeguamento al PPAR

Trasferimento passivo dei vincoli  
dei centri e nuclei storici storici  
del PPAR



## 5) CASTIGLIONI

 Trasferimento passivo della tutela  
dei centri storici



1:5000

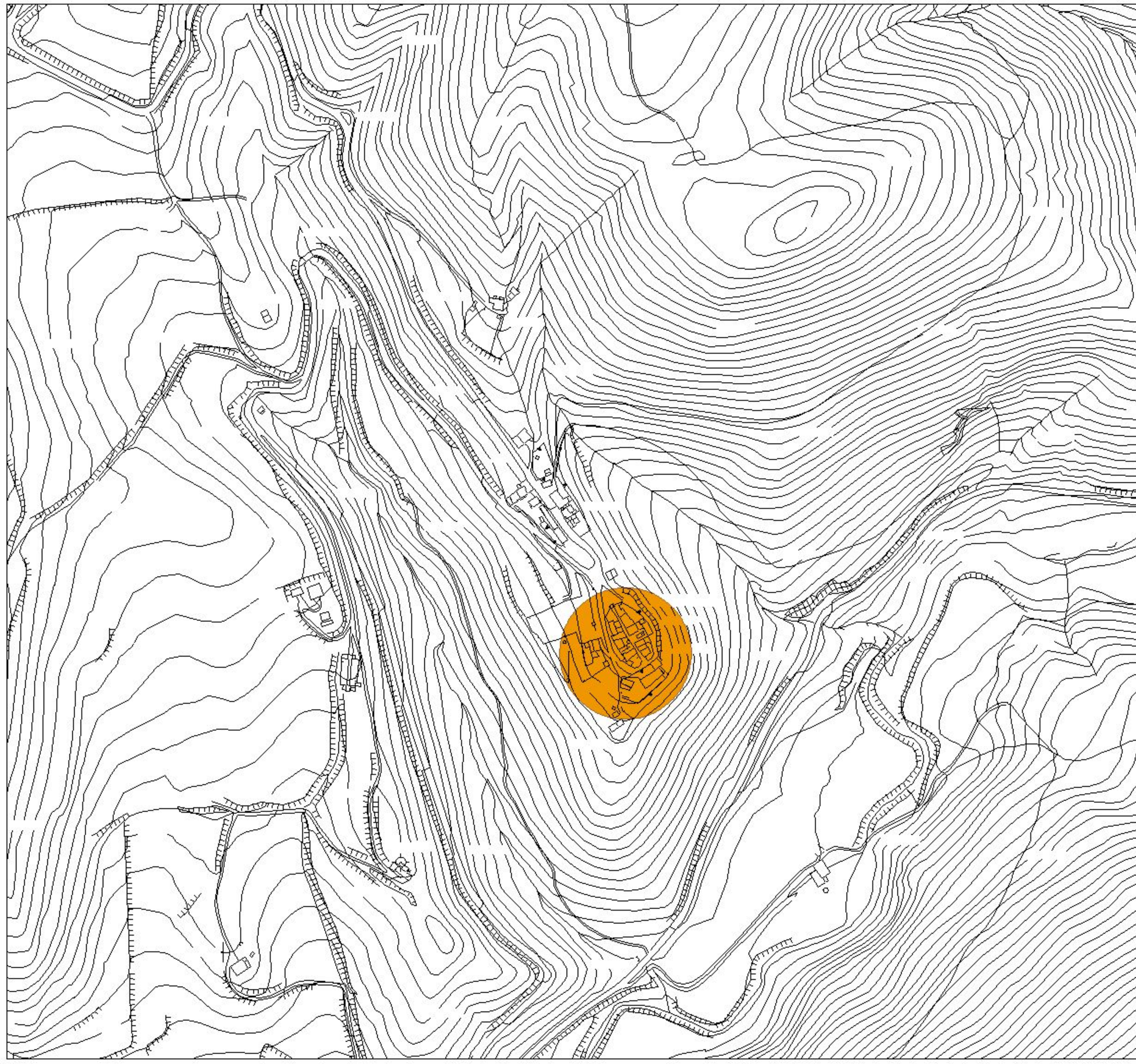


Comune di Arcevia


# P.R.G.

in adeguamento al PPAR

Trasferimento passivo dei vincoli  
dei centri e nuclei storici storici  
del PPAR



6) CAUDINO

 Trasferimento passivo della tutela  
dei centri storici



1:5000




Comune di Arcevia

# P.R.G.

in adeguamento al PPAR

Trasferimento passivo dei vincoli  
dei centri e nuclei storici storici  
del PPAR

7) CERTOPIANO

 Trasferimento passivo della tutela  
dei centri storici



1:5000

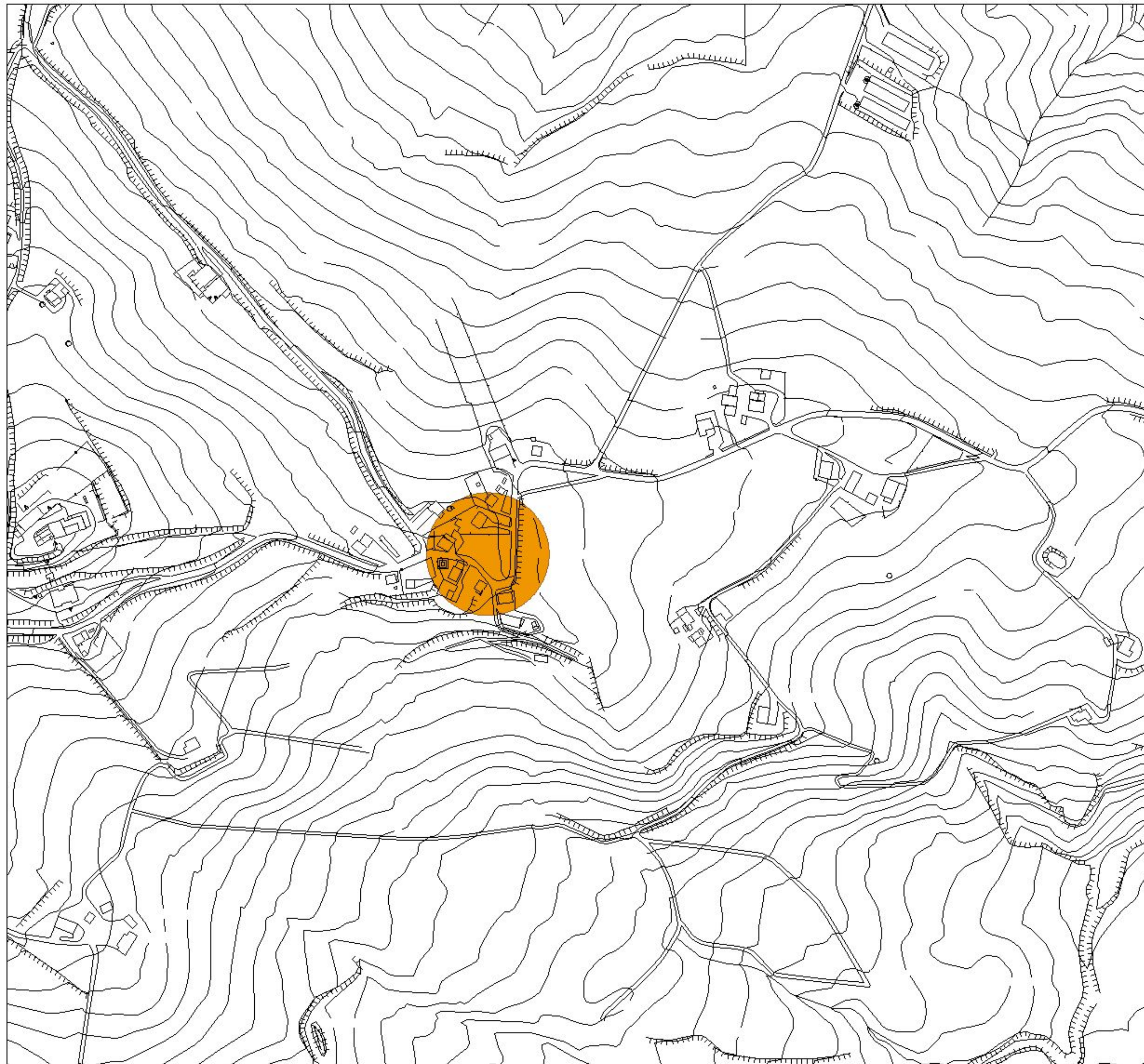


Comune di Arcevia


# P.R.G.

in adeguamento al PPAR

Trasferimento passivo dei vincoli  
dei centri e nuclei storici storici  
del PPAR



8) COLLE APRICO

 Trasferimento passivo della tutela  
dei centri storici



1:5000



Comune di Arcevia


# P.R.G.

in adeguamento al PPAR

Trasferimento passivo dei vincoli  
dei centri e nuclei storici storici  
del PPAR



10) COLLE DI CORTE

 Trasferimento passivo della tutela  
dei centri storici



1:5000

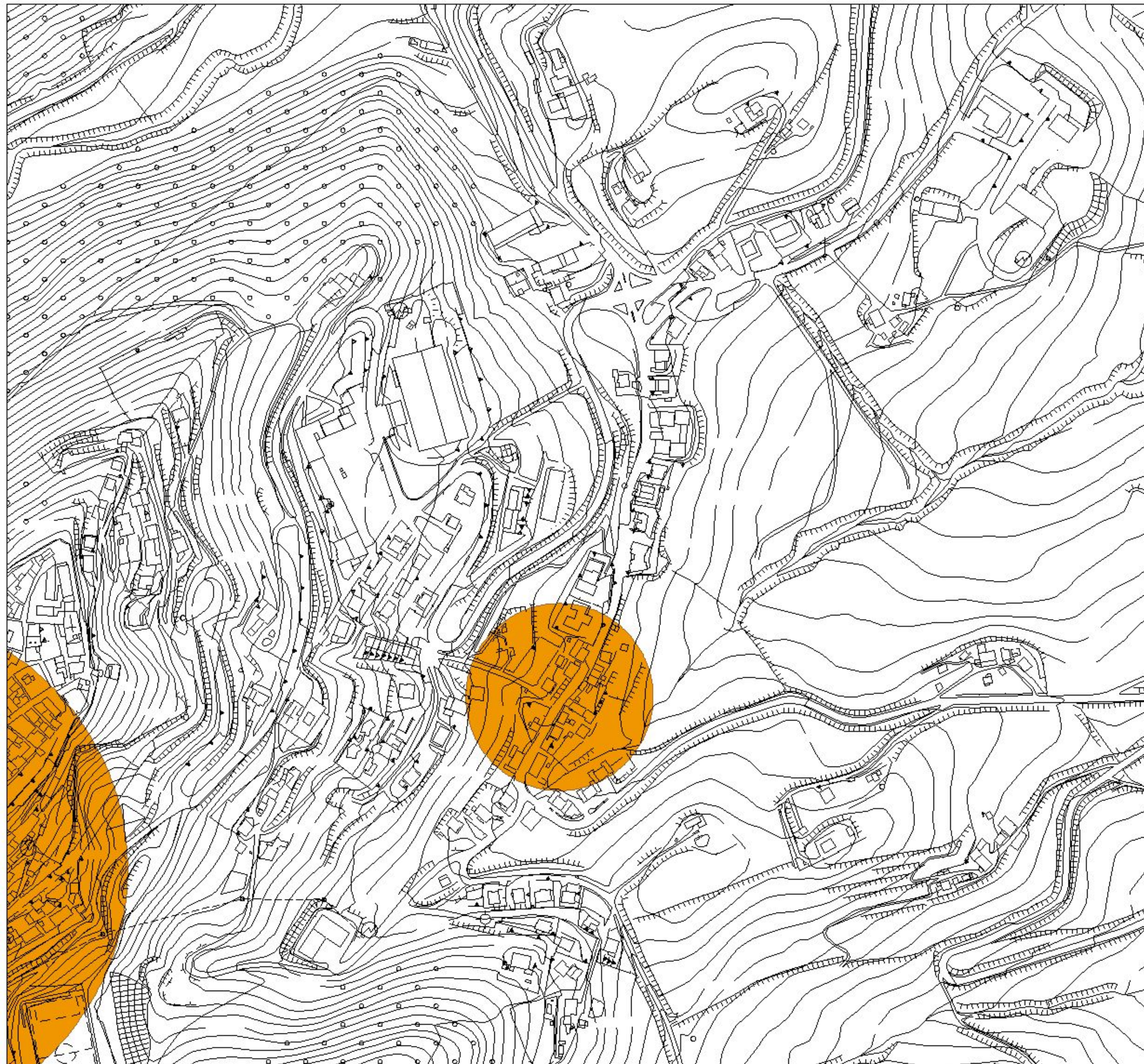


Comune di Arcevia


# P.R.G.

in adeguamento al PPAR

Trasferimento passivo dei vincoli  
dei centri e nuclei storici storici  
del PPAR



## 11) LE CONCE

 Trasferimento passivo della tutela  
dei centri storici



1:5000

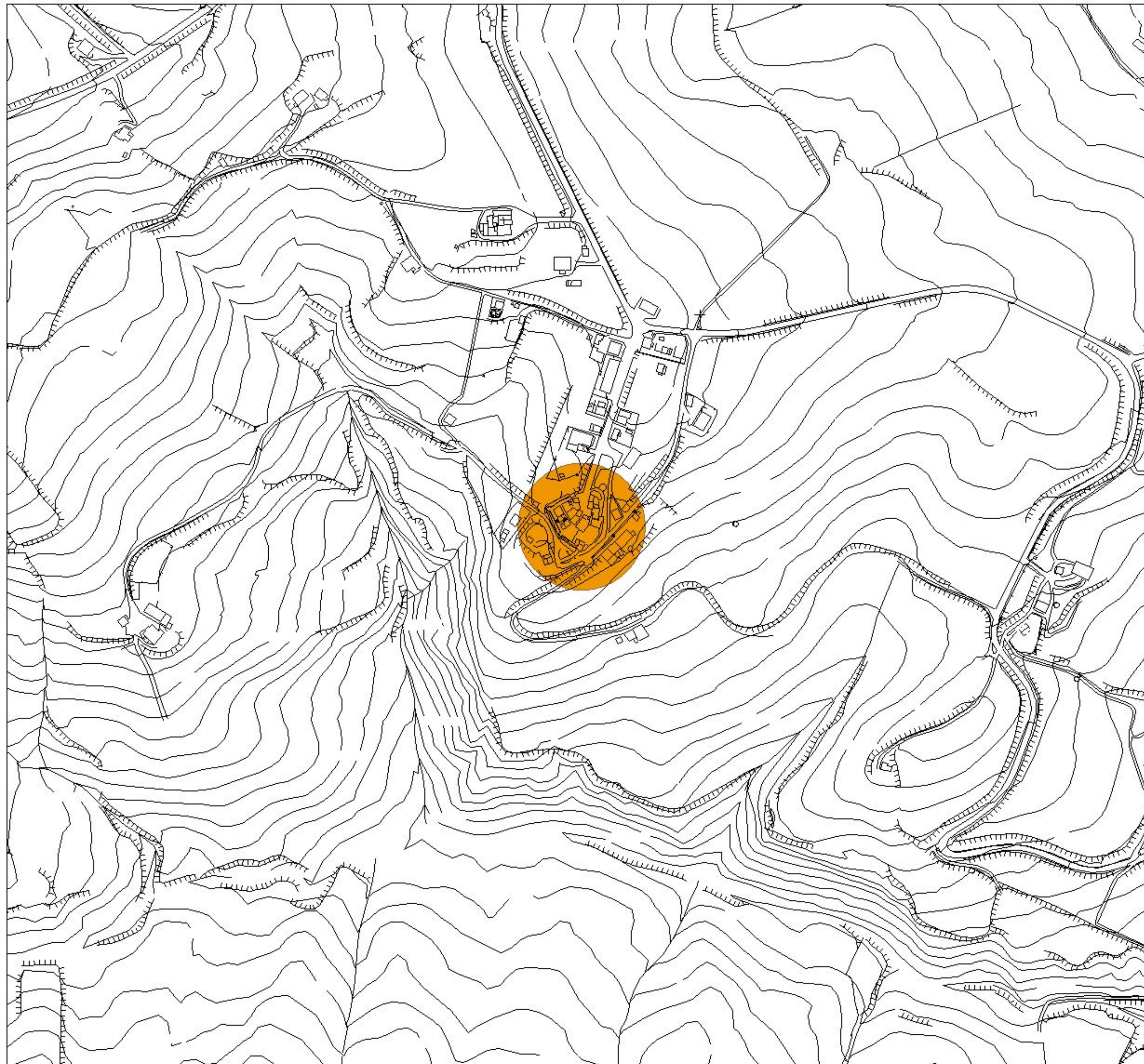


Comune di Arcevia


# P.R.G.

in adeguamento al PPAR

Trasferimento passivo dei vincoli  
dei centri e nuclei storici storici  
del PPAR



## 12) LORETELLO

 Trasferimento passivo della tutela  
dei centri storici



1:5000

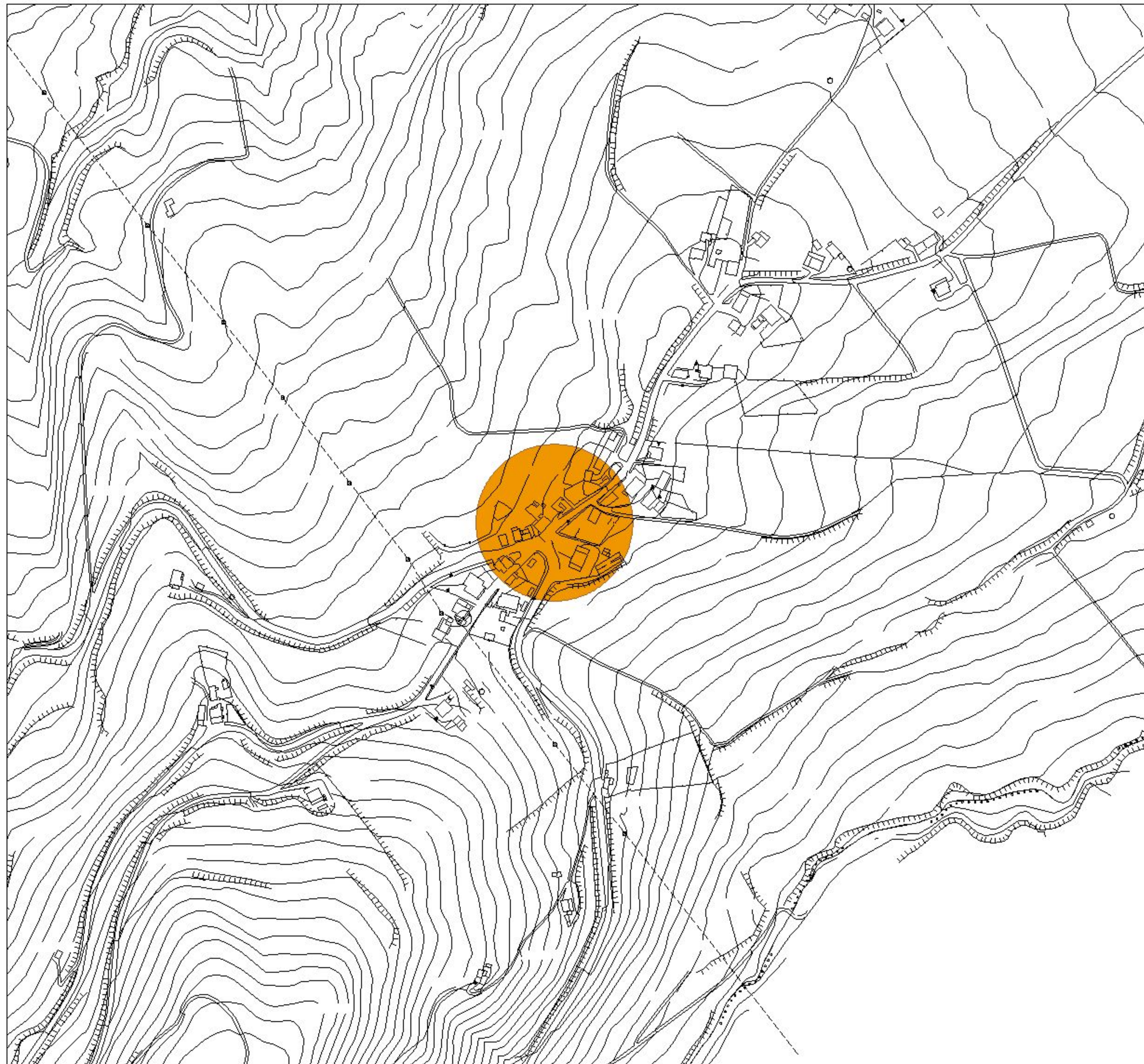


Comune di Arcevia


# P.R.G.

in adeguamento al PPAR

Trasferimento passivo dei vincoli  
dei centri e nuclei storici storici  
del PPAR



13) MAESTA'

 Trasferimento passivo della tutela  
dei centri storici



1:5000

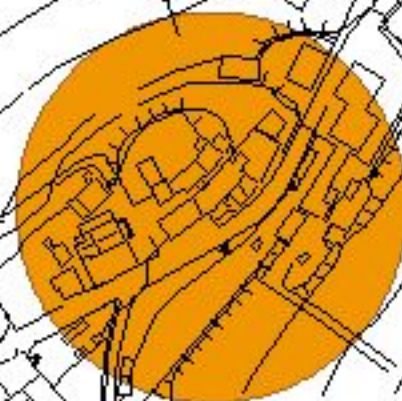


Comune di Arcevia


# P.R.G.

in adeguamento al PPAR

Trasferimento passivo dei vincoli  
dei centri e nuclei storici storici  
del PPAR



## 14) MAGNADORSA

 Trasferimento passivo della tutela  
dei centri storici



1:5000

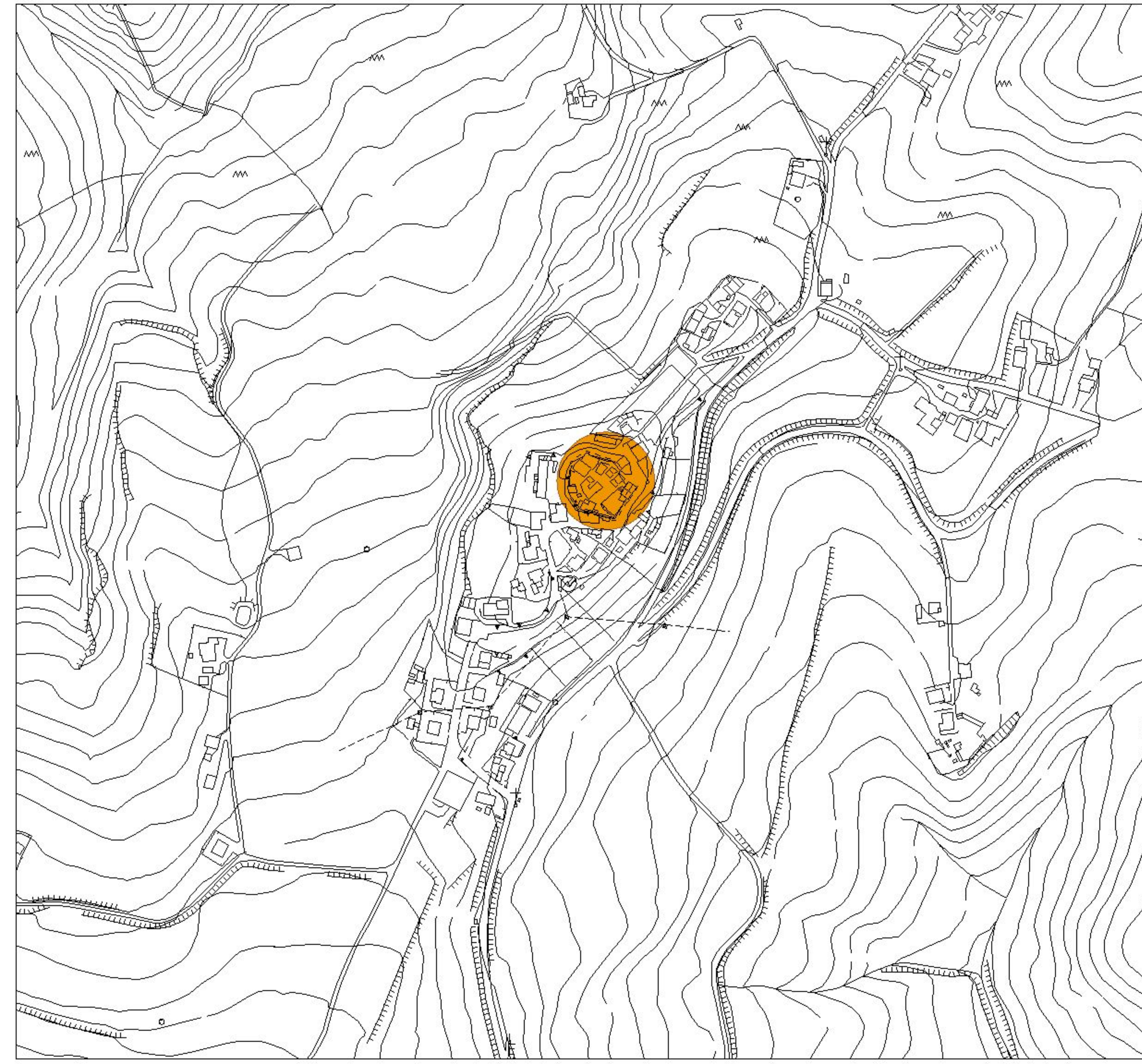


Comune di Arcevia


# P.R.G.

in adeguamento al PPAR

Trasferimento passivo dei vincoli  
dei centri e nuclei storici storici  
del PPAR



15) MONTALE

 Trasferimento passivo della tutela  
dei centri storici



1:5000



Comune di Arcevia


P.R.G.

in adeguamento al PPAR

Trasferimento passivo dei vincoli  
dei centri e nuclei storici storici  
del PPAR



16) MONTEFORTINO

 Trasferimento passivo della tutela  
dei centri storici



1:5000



Comune di Arcevia


# P.R.G.

in adeguamento al PPAR

Trasferimento passivo dei vincoli  
dei centri e nuclei storici storici  
del PPAR



17) NIDASTORE

 Trasferimento passivo della tutela  
dei centri storici



1:5000



Comune di Arcevia


# P.R.G.

in adeguamento al PPAR

Trasferimento passivo dei vincoli  
dei centri e nuclei storici storici  
del PPAR



18) PALAZZO

 Trasferimento passivo della tutela  
dei centri storici



1:5000

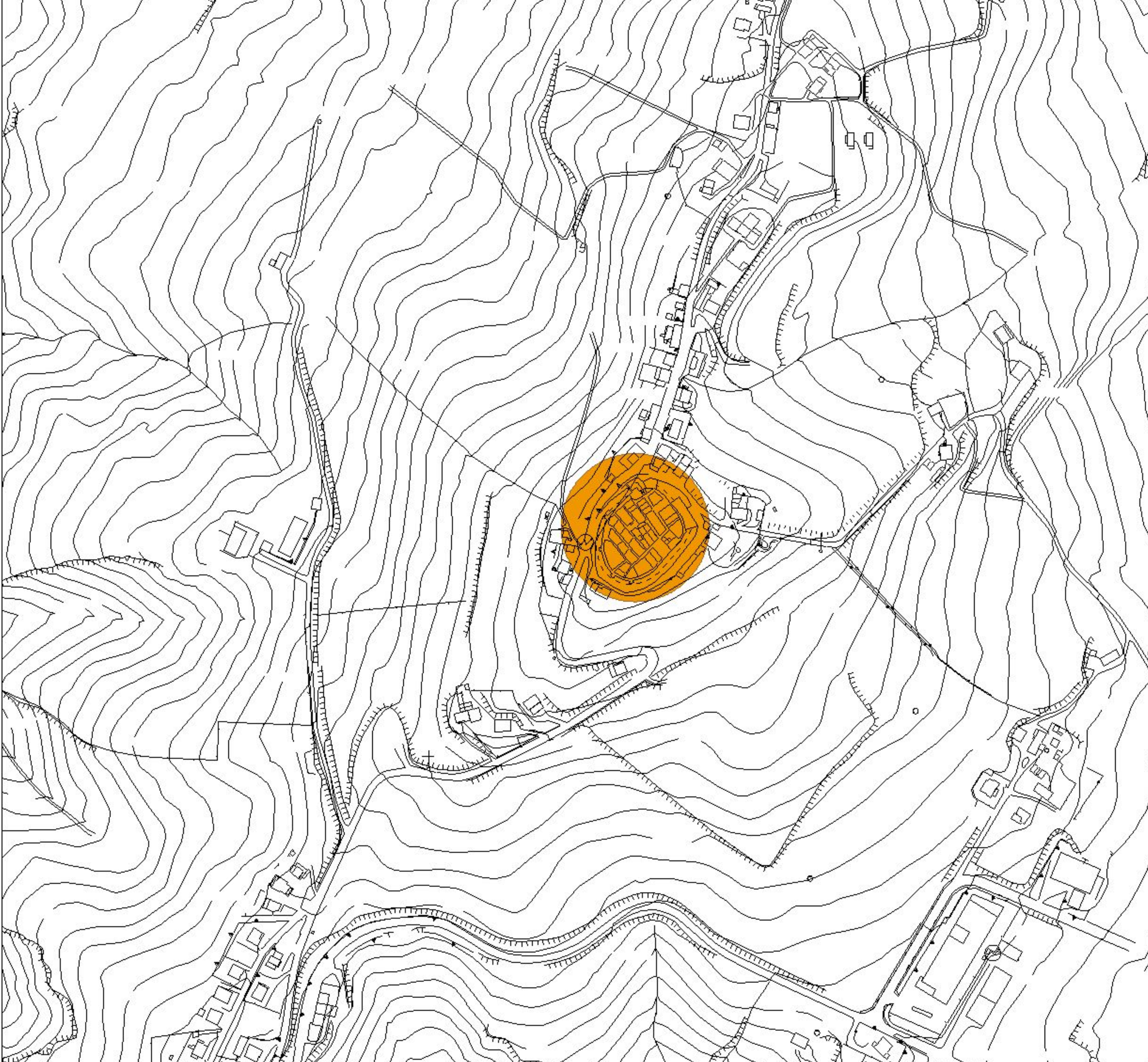


Comune di Arcevia


# P.R.G.

in adeguamento al PPAR

Trasferimento passivo dei vincoli  
dei centri e nuclei storici storici  
del PPAR



19) PITICCHIO

 Trasferimento passivo della tutela  
dei centri storici



1:5000

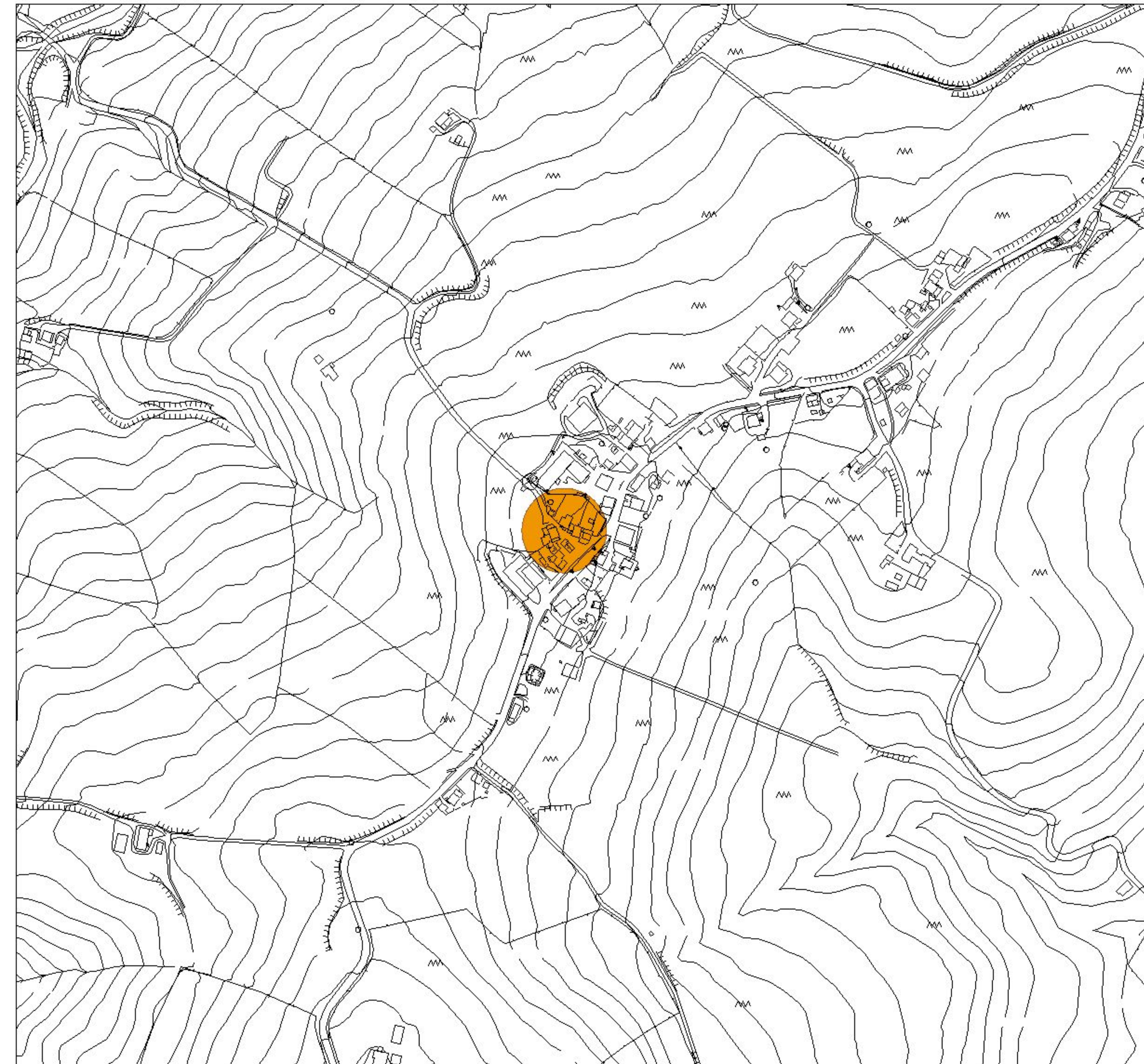


Comune di Arcevia


# P.R.G.

in adeguamento al PPAR

Trasferimento passivo dei vincoli  
dei centri e nuclei storici storici  
del PPAR



20) RIPALTA

 Trasferimento passivo della tutela  
dei centri storici



1:5000




Comune di Arcevia

# P.R.G.

in adeguamento al PPAR

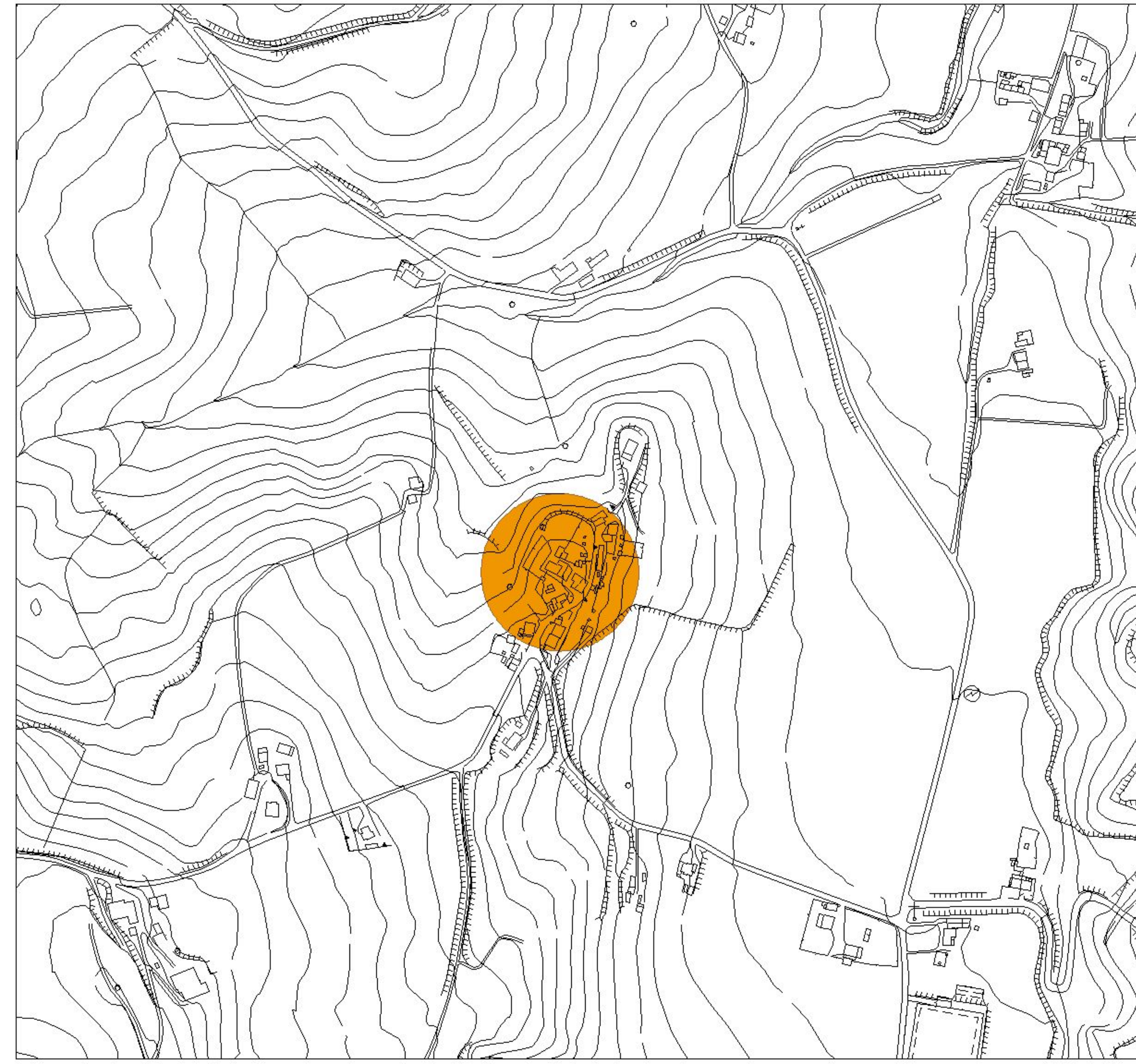
Trasferimento passivo dei vincoli  
dei centri e nuclei storici storici  
del PPAR

22) S.MARIANO

 Trasferimento passivo della tutela  
dei centri storici



1:5000



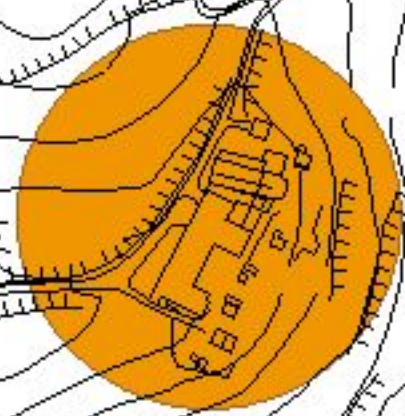


Comune di Arcevia


# P.R.G.

in adeguamento al PPAR

Trasferimento passivo dei vincoli  
dei centri e nuclei storici storici  
del PPAR



23) S.MARTINO

 Trasferimento passivo della tutela  
dei centri storici



1:5000

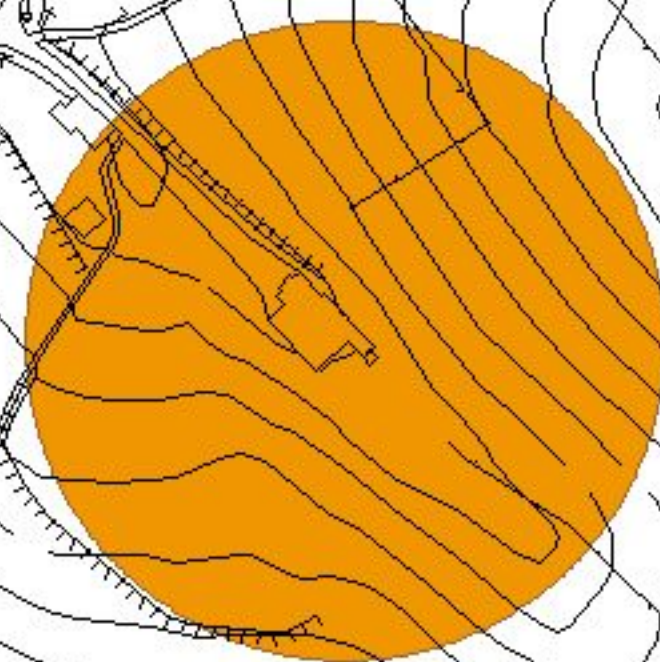


Comune di Arcevia


# P.R.G.

in adeguamento al PPAR

Trasferimento passivo dei vincoli  
dei centri e nuclei storici storici  
del PPAR



21) S.MARIA IN COSTA

 Trasferimento passivo della tutela  
dei centri storici



1:5000




Comune di Arcevia

# P.R.G.

in adeguamento al PPAR

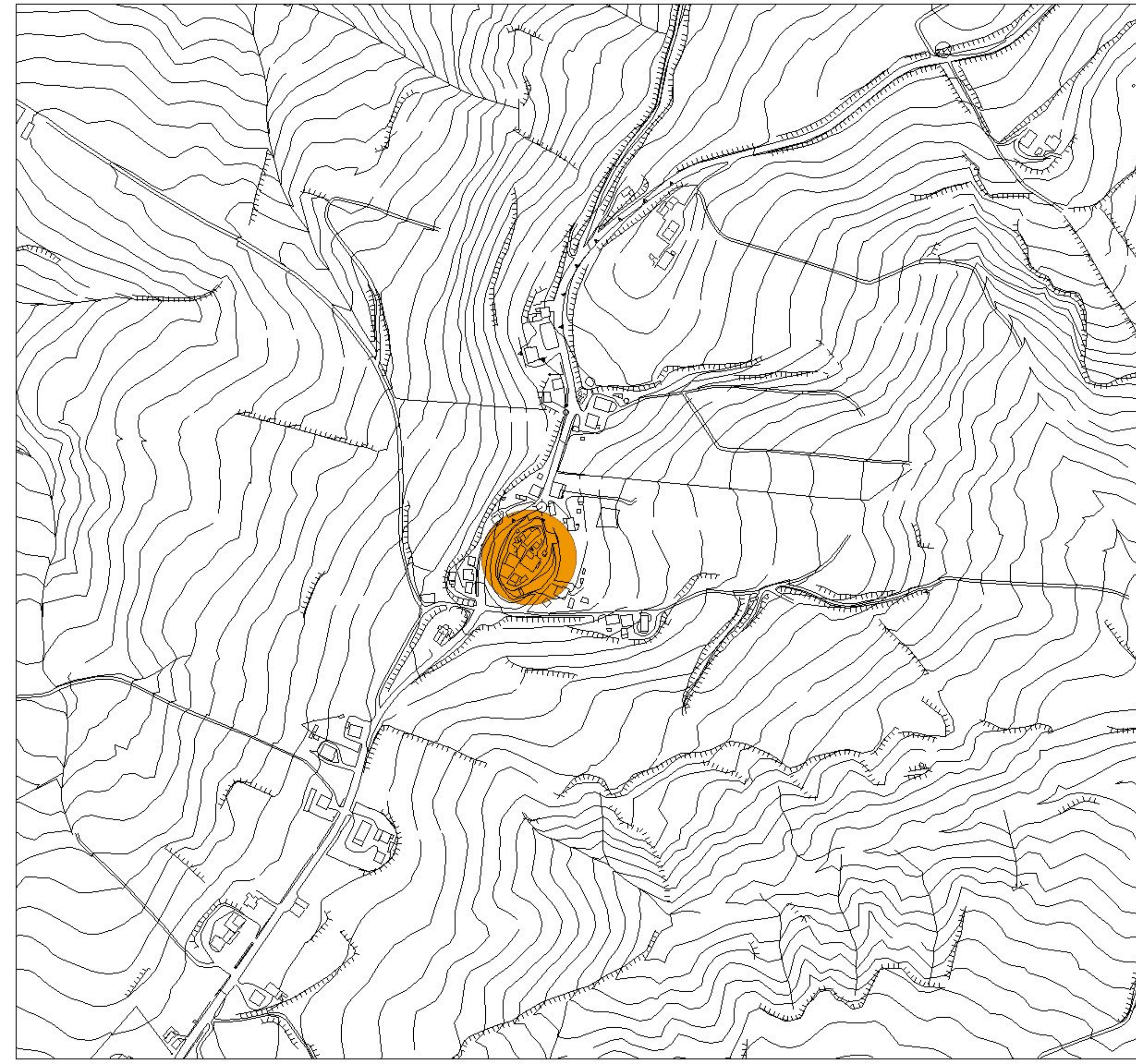
Trasferimento passivo dei vincoli  
dei centri e nuclei storici storici  
del PPAR

24) S.PIETRO

 Trasferimento passivo della tutela  
dei centri storici



1:5000



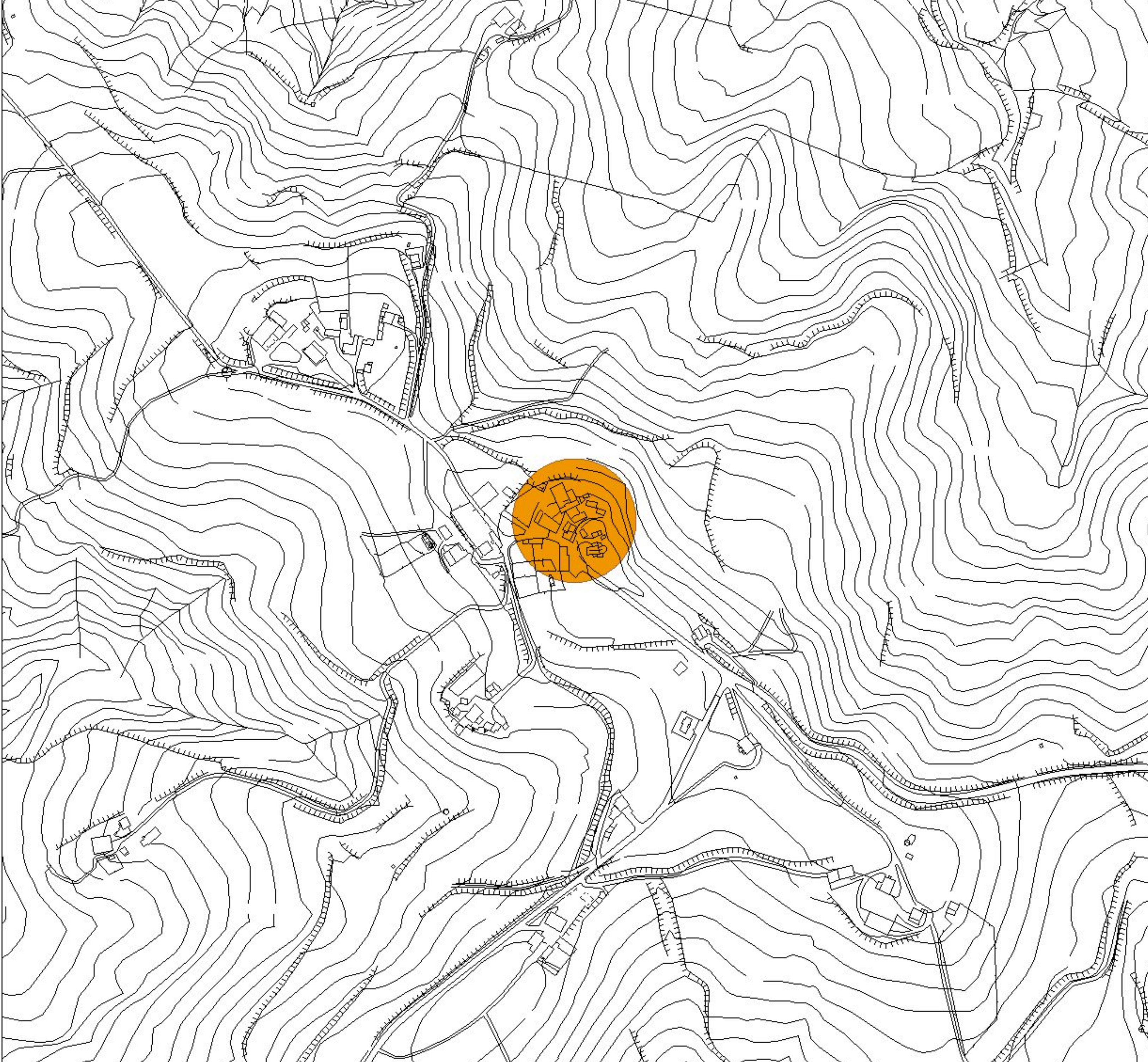


Comune di Arcevia


# P.R.G.

in adeguamento al PPAR

Trasferimento passivo dei vincoli  
dei centri e nuclei storici storici  
del PPAR



25) SANTO STEFANO

 Trasferimento passivo della tutela  
dei centri storici



1:5000




Comune di Arcevia

# P.R.G.

in adeguamento al PPAR

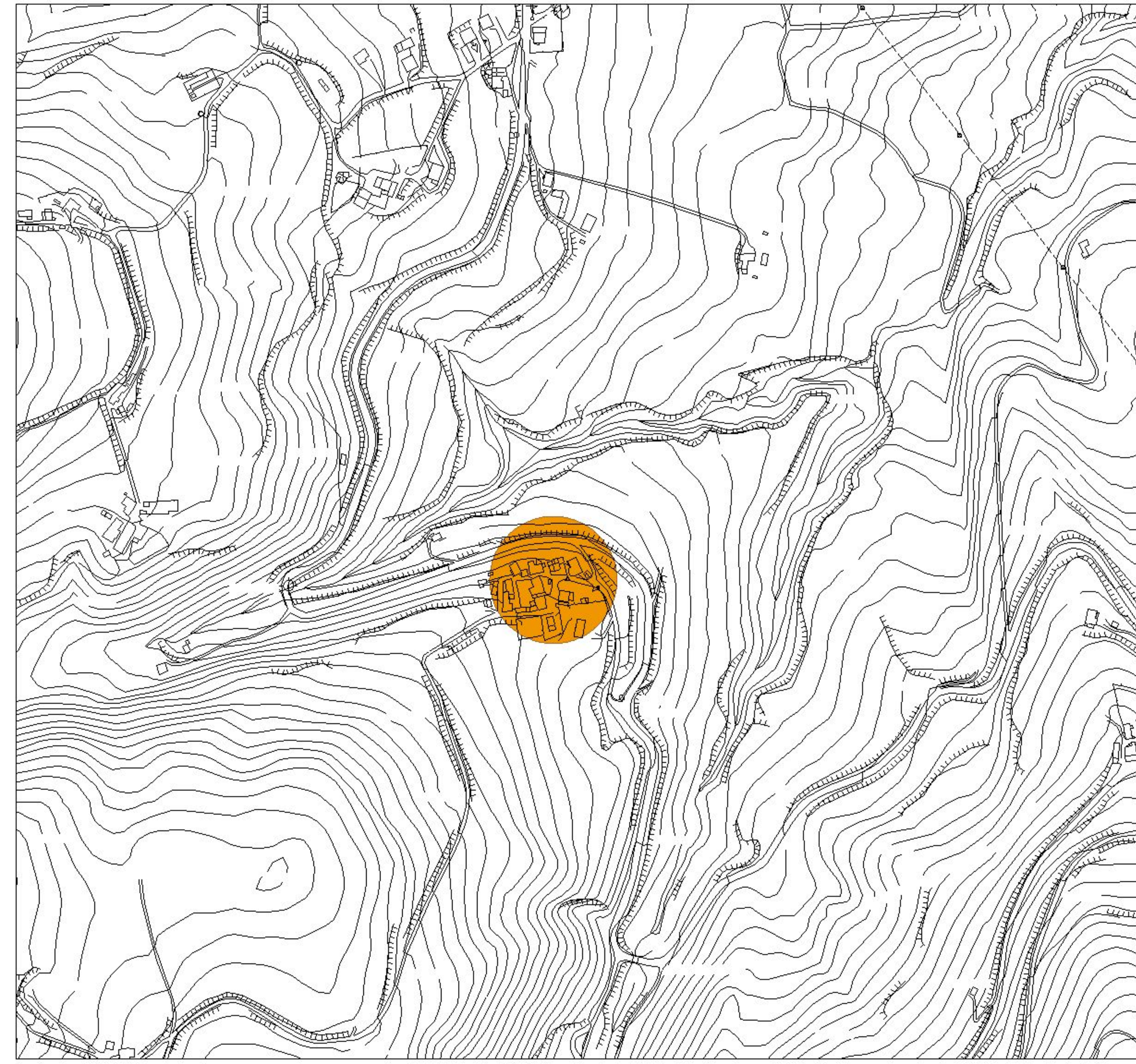
Trasferimento passivo dei vincoli  
dei centri e nuclei storici storici  
del PPAR

26) VADO

 Trasferimento passivo della tutela  
dei centri storici



1:5000






Comune di Arcevia

# P.R.G.

in adeguamento al PPAR

Trasferimento passivo dei vincoli  
dei centri e nuclei storici storici  
del PPAR

27) VALLE

 Trasferimento passivo della tutela  
dei centri storici



1:5000

