



PIANO REGOLATORE GENERALE
in adeguamento al P.P.A.R.

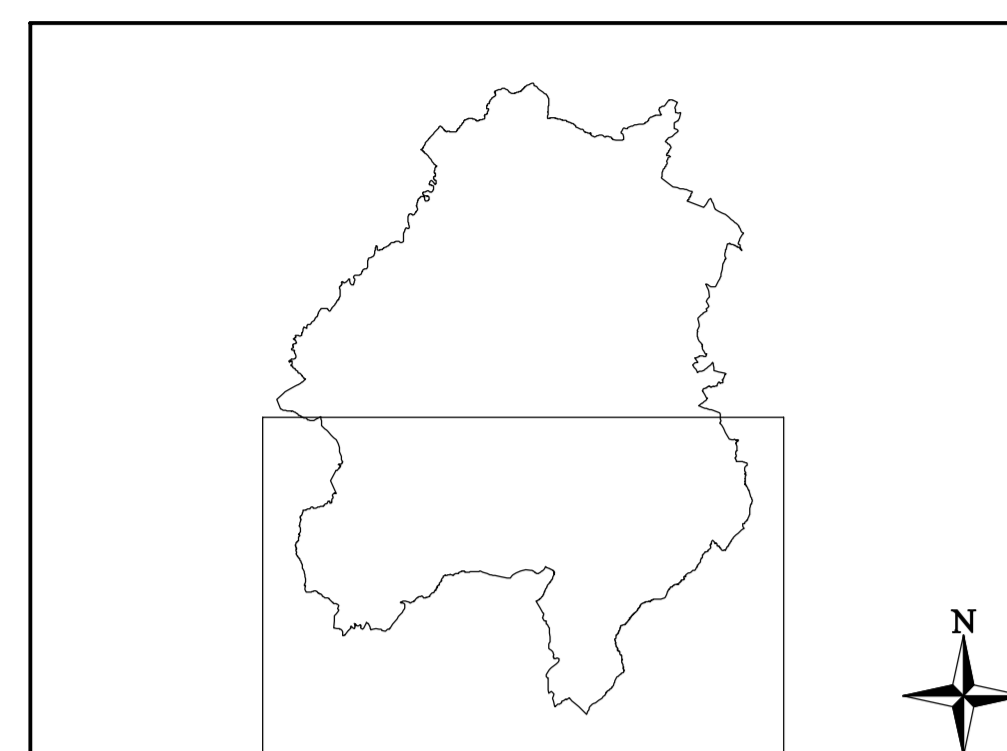
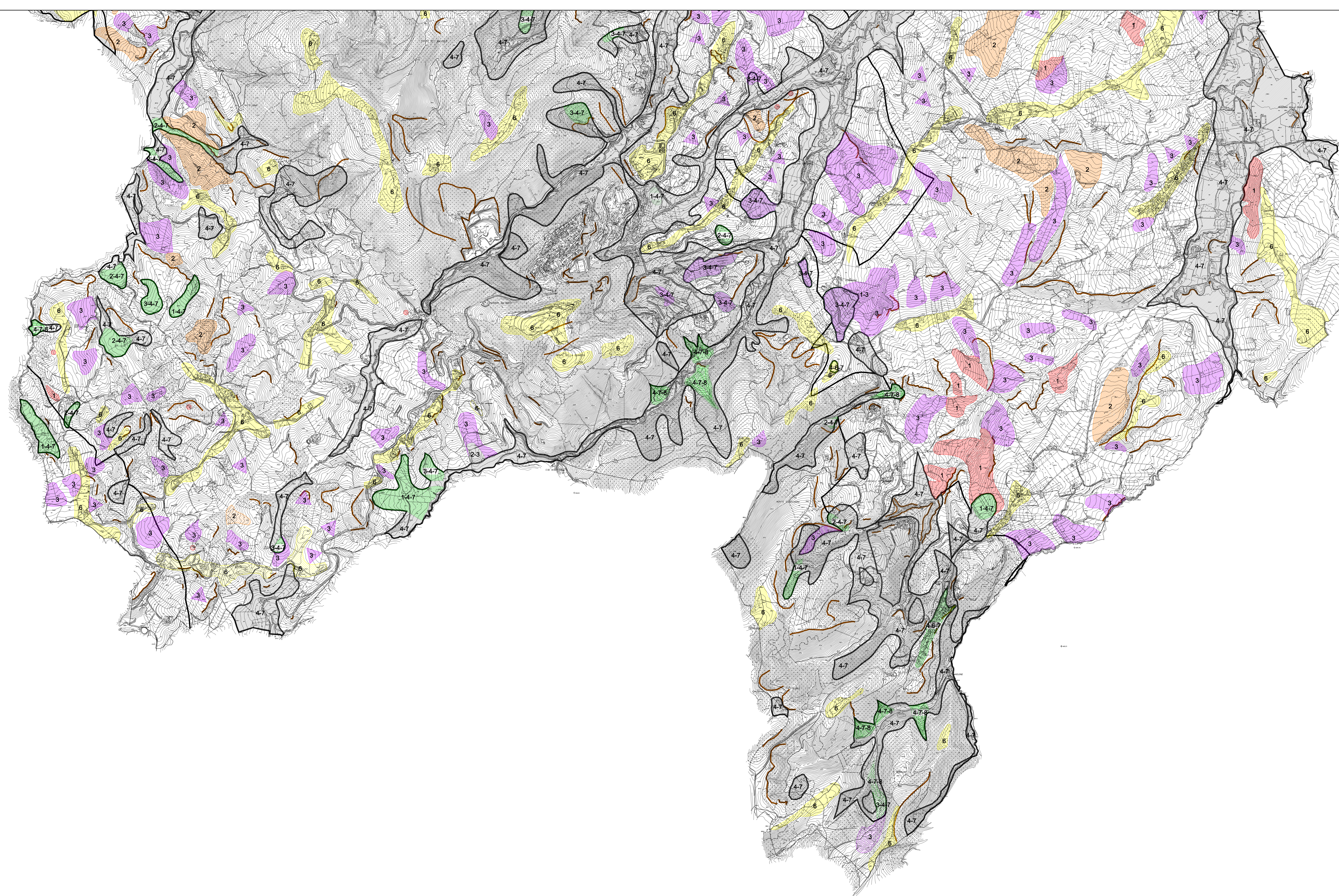


Tavola n° A/8b CARTA scala 1:10000
della PERICOLOSITA' SISMICA

aprile 2003

Legenda

- Linea amministrativa comunale
- SIMBOLOGIA TIPOLOGIA DEGLI SCANARI DI PERICOLOSITA' SISMICA**
- Zone caratterizzate da movimenti franosi attivi
 - Zone caratterizzate da movimenti franosi casuali
 - Zone potenzialmente franose e espese a rischio di frana
 - Zone con terreni di fondazione particolarmente scadenti (sperti poco aderenti, terreni granulari fini con falda superficiale)
 - Zone di silti 10-15m (incrostate con pareti subverticali, bordo di cava, rischio di distacco, sito di lamiccio fessile, di natura antropica)
 - Zone di creta riciclate, concuate
 - Zone di fondovalle con presenza di terreni incassati
 - Zone pedemontane di falda di detrito a cono di deposizione
 - Zone di contatto tra litipi con caratteristiche fisico-meccaniche molto differenti
- Zone caratterizzate dalla sovrapposizione di 2 tipologie di scenari di pericolosità sismica
- Zone caratterizzate dalla sovrapposizione di 3 tipologie di scenari di pericolosità sismica



Ufficio per la redazione del Piano

arch. Massimo Bergamo	responsabile del progetto
arch. Lanfranco Manzotti	consulente generale
arch. Monica Bocci	redazione
geol. Massimo Mosca	consulente aspetti geologici - geomorfologici
agr. Alvaro Rosati	consulente aspetti botanico vegetazionali
dott. Paolo Santini	consulente aspetti storico - culturali
p.l. Manfredi Morici	responsabile CAD/GIS