



PIANO REGOLATORE GENERALE
in adeguamento al P.P.A.R.

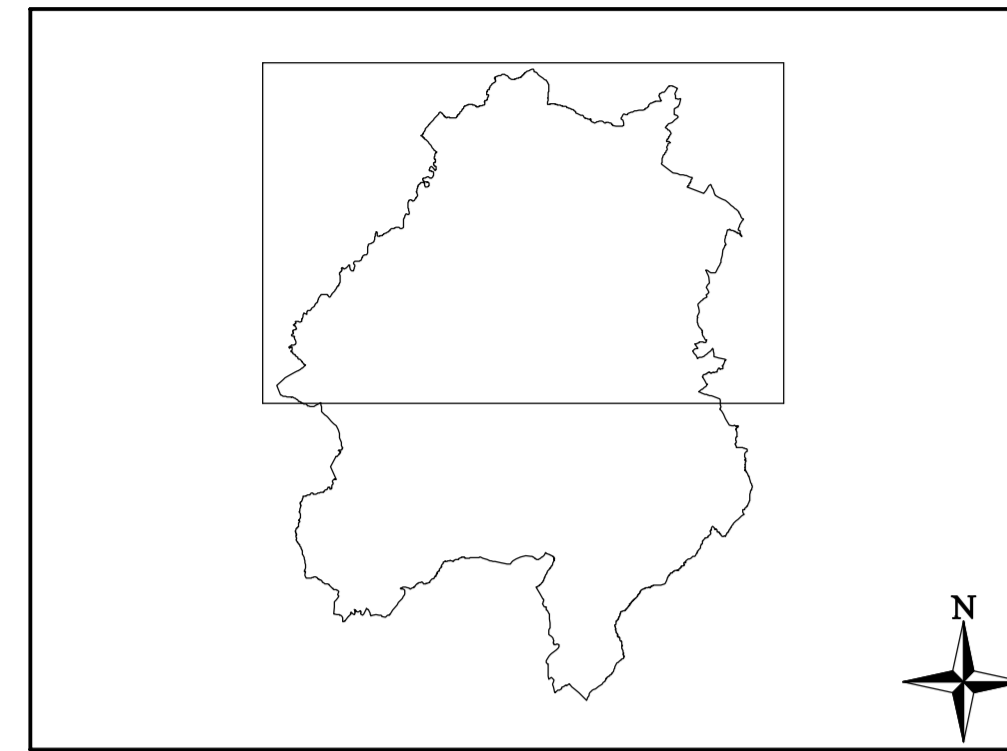
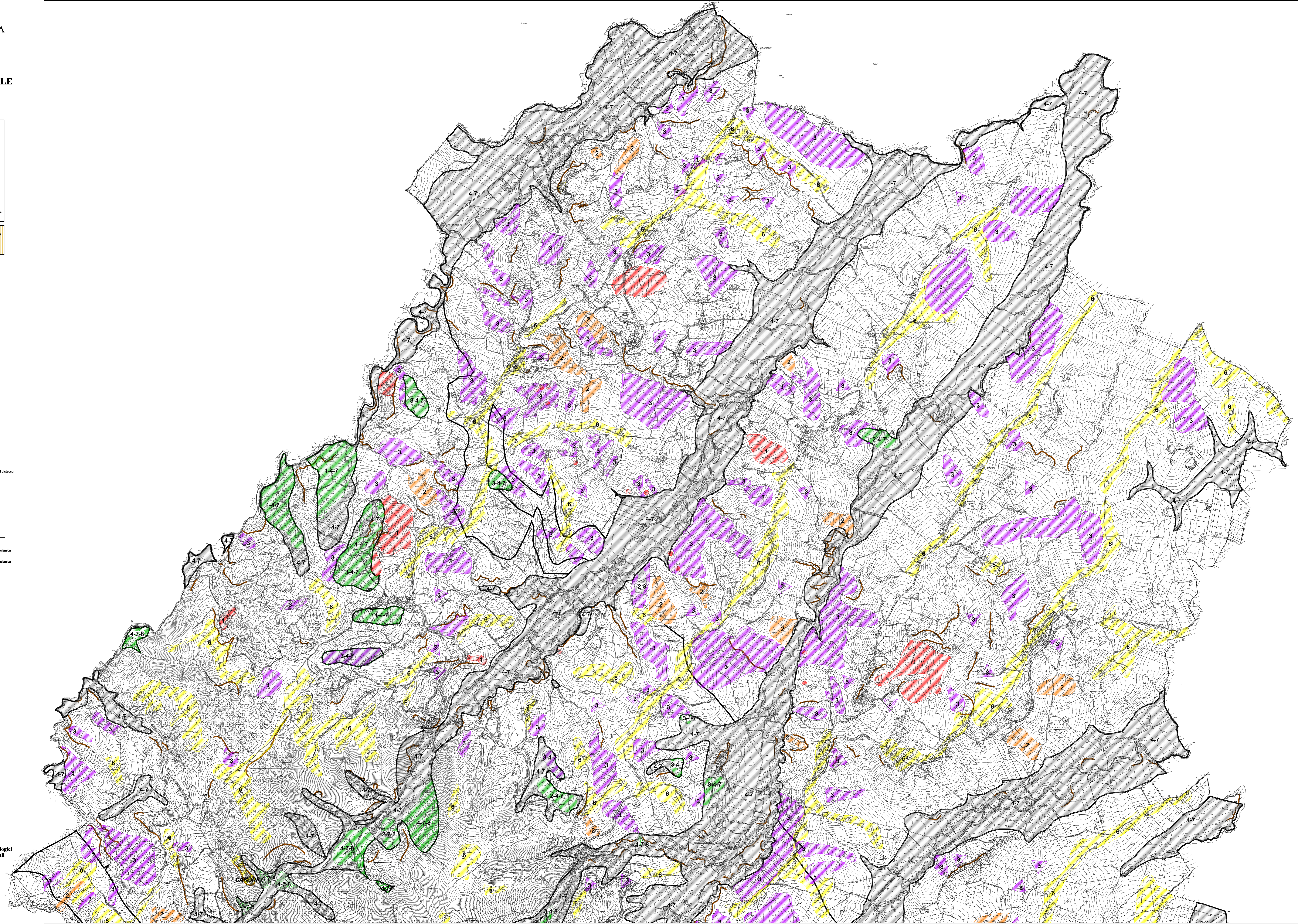


Tavola n° A/8a CARTA
della PERICOLOSITA' SISMICA
scala 1:10000

aprile 2003

Legenda

- Limite amministrativo comunale
- TIPOLOGIA DEGLI SCENARI DI PERICOLOSITA' SISMICA**
- Zona caratterizzata da movimenti franosi attivi
- Zona caratterizzata da movimenti franosi quiescenti
- Zona potenzialmente franosa o esposta a rischio di frana
- Zone con terreni di fondazione particolarmente scadenti (riperti poco consolidati, terreni granulari fini con falda superficiale)
- Zone di diglio H>10m (scarpa con parete subverticale, bordo di cave, nicchia di distacco, orlo di terrazzo fluviale, di natura antropica)
- Zone di creta ricodica, cocuzzolo
- Zone di fondovalle con presenza di terreni incoerenti
- Zone pedemontane di falda di detrito o cono di selezione
- Zone di contatto tra litotipi con caratteristiche fisico-meccaniche molto differenti
- 1-2 Zona caratterizzata dalla sovrapposizione di 2 tipologie di scenari di pericolosità sismica
- 1-2-3 Zona caratterizzata dalla sovrapposizione di 3 tipologie di scenari di pericolosità sismica



Ufficio per la redazione del Piano

- arch. Massimo Bergamo responsabile del progetto
- arch. Lanfranco Manzotti consulente generale
- arch. Monica Bocci redazione
- geol. Massimo Mosca consulente aspetti geologici - geomorfologici
- agr. Alvares Rosati consulente aspetti botanico vegetazionali
- dott. Paolo Santalà consulente aspetti storico - culturali
- p.l. Manfredi Morici responsabile CAD/GIS