



COMUNE di ARCEVIA  
Provincia di Ancona

**PIANO REGOLATORE GENERALE**  
in adeguamento al P.P.A.R.

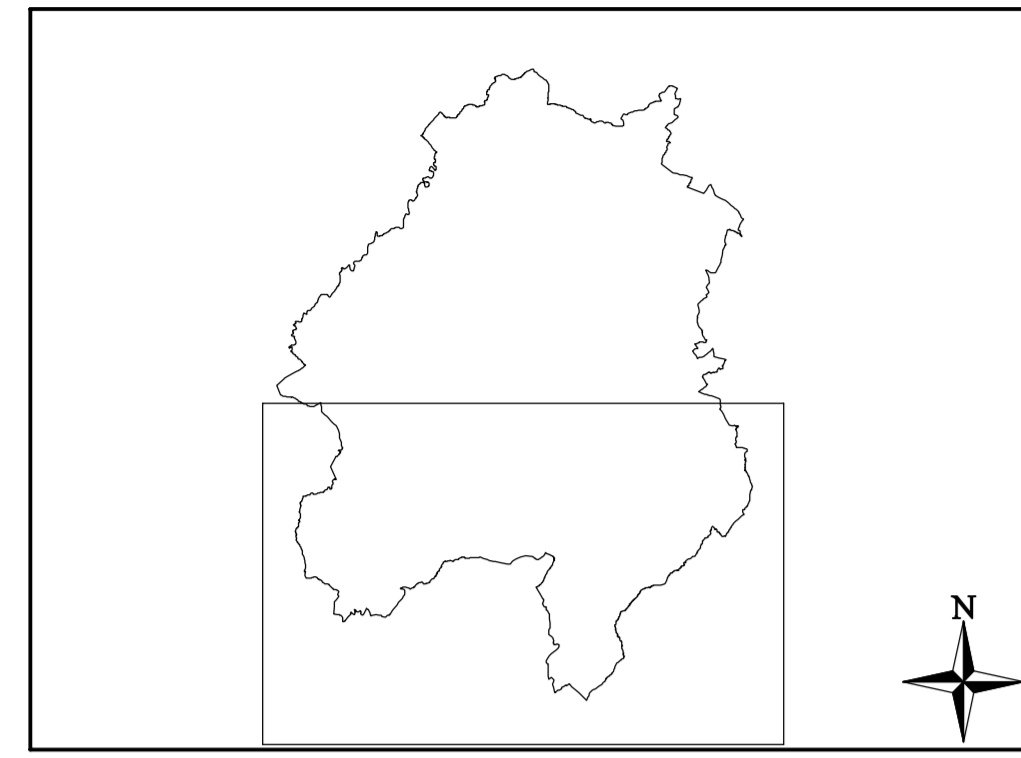
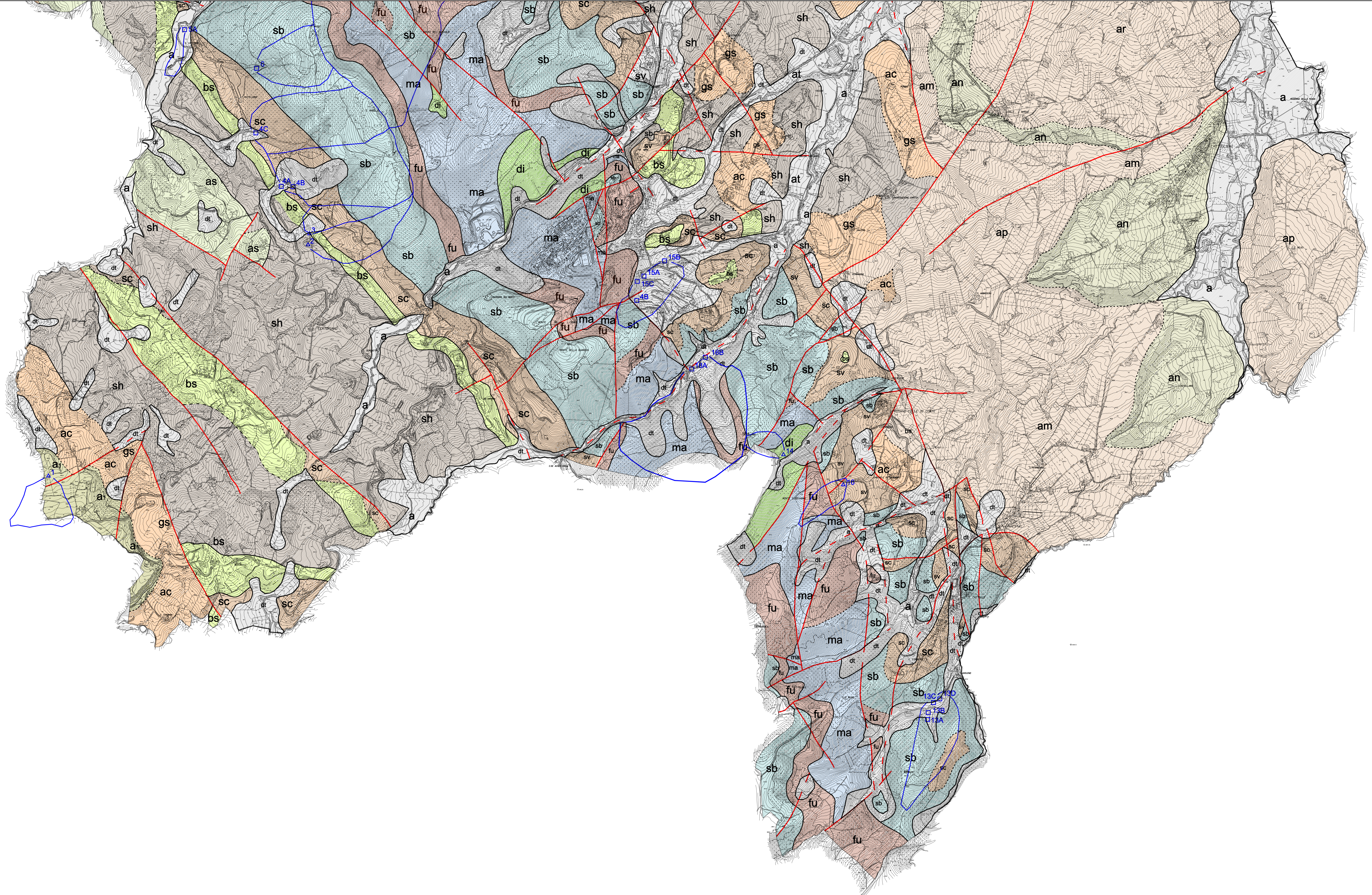


Tavola n° A/7b CARTA  
IDROGEOLOGICA scala 1:10000

aprile 2003



**Legenda**

SIMBOLOGIA	LITOLOGIA	IDROGEOLOGIA				
		I	II	III	IV	V
	Alluvioni attuali e recenti (a), terrazzate (at), detriti di valle e frane (dt), fango, conoidi, depositi fanconici (fv), ciottolieri, ghiaie, brucce variamente cementate, sabbie e argille					●
	Argille di Fossile (ar) argille e argille marnose con vari livelli sabbiose e calcaree					●
	Arenarie di Nidorese (an) arenarie giallastre alternate a vari livelli sabbiose					●
	Argille e Arenarie di Massi (am), Argille di S. Pietro (ap); argille rosso-rossicce alternate a sottili strati di arenarie e sabbie argille e argille marnose					●
	Arenarie di Monte Turmo (A1-A2); arenarie fini e fibrosi in strati sottili e medi, alternate a marne e marne siltose; arenarie medie e fini, in strati medi, con intercalazioni pellicole; arenarie grossolane, arenarie ciottolose e conglomerati in strati lenticolari di forte spessore					●
	Argille e Colombacci (ac), Formazione Gessoso-Solfifera (gs); argille e argille siltose scure con rare e sottili intercalazioni calcaree; marne e marne bituminose, dolomitiche e marne dolomitiche, gessi, gessoliti, arenarie gessose e calcari solifera					●
	Arenarie e Marne di Serrapetrona (as); Arenarie medio fini alternate a marne siltose					●
	Schlier (sh) marne e argille siltose con intercalazioni marnoso-calcaree					●
	Bisciaro (bs); alternanza di calcari e calcari marnosi, con lami e noduli di selce, marne e argille siltose					●
	Scaglia Chiara (sc), Scaglia Variegata (sv); Marne e marne siltose, marne calcaree e calcari marnosi; alternanza di marne e marne calcaree variegata					●
	Scaglia Bianca e Rossa (sb); Calcari marnosi, marne calcaree e marne di color rosato, con abbondante selce in lami e noduli; calcari e calcari marnosi biancastri con lami di selce nera					●
	Marne e Fuocidi (fu); Marne polizonne, calcari e calcari marnosi con selce polizonna in lami e noduli					●
	Mafica (ma); Calcari biancastri con selce in lami e noduli e, localmente, con intercalazioni di dolomite e calcari dolomitici					●
	Calcari Diseperti Lenticolo-Meridionali (dl); Formazione del Bosco (bs); Calcari, calcari siltosi e diseperti, con rare intercalazioni calcaree; alternanza di calcari, calcari marnosi e marne di color rossastro; alternanza di calcarelli, calcari e calcari marnosi, marne calcaree, marne e marne argilose.					●

I = terreni a permeabilità alta  
II = terreni a permeabilità media  
III = terreni a permeabilità bassa  
IV = terreni a permeabilità medio-bassa  
V = terreni a permeabilità variabile

	limite idrografico		corso d'acqua perenne
	limite idrografico incerto		Sorgente
	faglia		Sacdo di alimentazione della Sorgente
	faglia incerta		

**Ufficio per la redazione del Piano**  
 arch. Massimo Bergamo responsabile del progetto  
 arch. Lanfranco Manzotti consulente generale  
 arch. Monica Bocci redazione  
 geol. Massimo Mosca consulente aspetti geologici - geomorfologici  
 agr. Alvaro Rosai consulente aspetti botanico vegetazionali  
 dott. Paolo Santali consulente aspetti storico - culturali  
 p.l. Manfredo Morici responsabile CAD/GIS