

# Come firmare un documento con il software Firma Raffaello

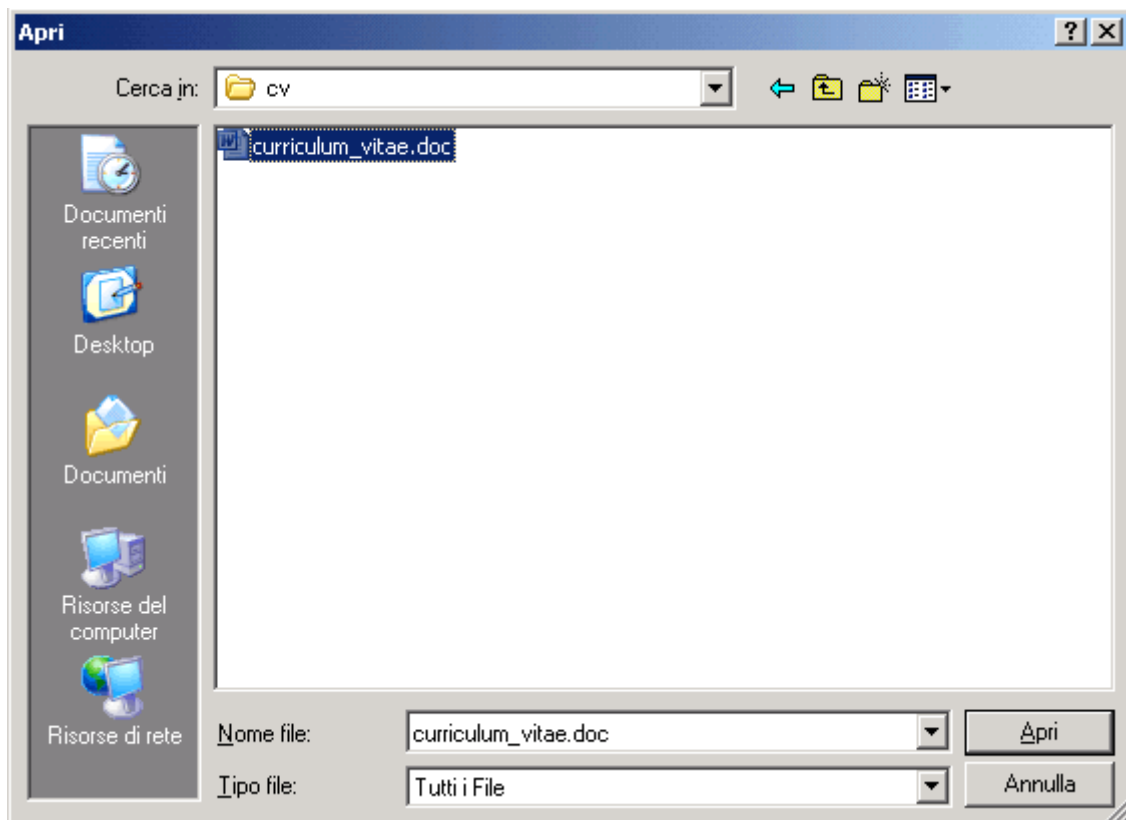
La schermata principale dovrebbe visualizzare già i certificati presenti nella vostra Carta Raffaello:



Per selezionare il documento da firmare, cliccate sull'icona indicata dalla freccia:



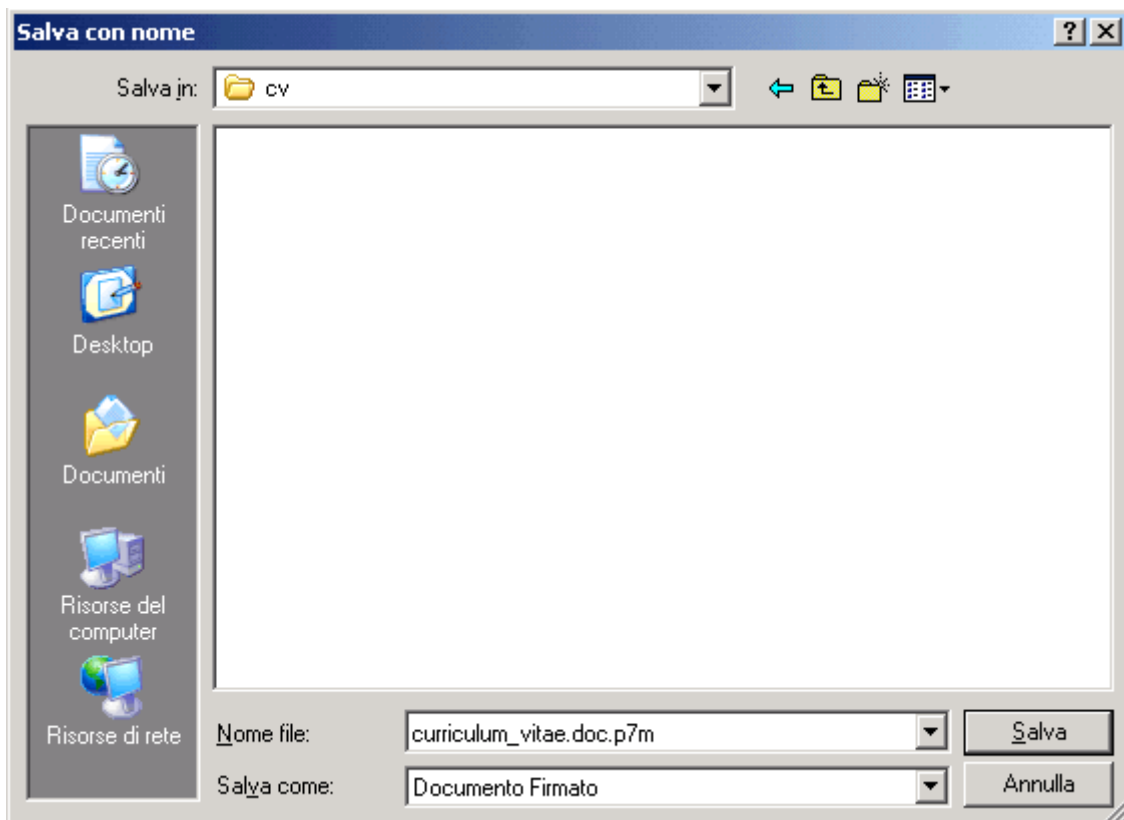
Si aprirà la classica finestra di selezione di un file, mostrata per comodità anche qui di seguito:



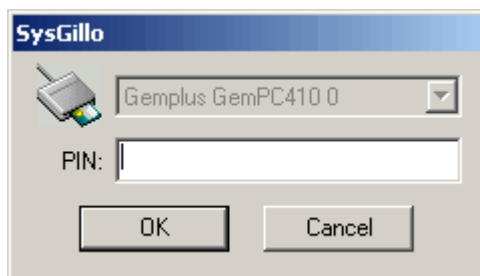
Dopo aver selezionato il file, cliccate sul pulsante "FIRMA" indicato dalla freccia:



A questo punto vi verrà chiesto dove salvare il file firmato, tramite la solita finestra windows:



L'ultimo passo da compiere è l'introduzione del PIN della vostra Carta Raffaello nella finestra:



Se tutto è andato a buon fine, una finestra di questo tipo vi segnalerà l'avvenuta firma del file:



Cliccate su OK per chiudere la finestra e terminare l'operazione.